

## EVOLUCIÓN MENSUAL DE LOS PRINCIPALES DATOS CAMPAÑA 2019/2020

PRODUCCIÓN	INFOVI abr 20
<p>APENAS 11.320 HL VIIFICADOS EN EL MES DE ABRIL MANTIENEN LA PRODUCCIÓN DE LA CAMPAÑA 2019/20 EN LOS 33,6 MILLONES HL DE VINO, UN 25% INFERIOR A LA ANTERIOR Y 11,3 MILLONES HL MENOS.</p> <p>Si añadimos los 3,6 millones hl de mosto, incluidos en los datos ampliados de noviembre del INFOVI, la producción de vino y mosto se sitúa en los 37,2 millones hl.</p>	

EXISTENCIAS	INFOVI abr 20
<p>LAS EXISTENCIAS FINALES DE VINO Y MOSTO BAJARON EN ABRIL DE LOS 48,4 A LOS 45,5 MILLONES HL QUE SON APENAS 3 MILLONES HL MENOS QUE EL AÑO PASADO A IGUAL MES (-6,3%, CUANDO EN MARZO LA DIFERENCIA ERA DE 7,4%).</p> <p>42,3 millones de hl son de vino y 3,2 millones de hl de mosto sin concentrar.</p> <p>Por colores, 26 millones son de vinos y mostos tintos o rosados, frente a los 19,5 millones de mostos y vinos blancos.</p>	

IMPORTACIONES	OeMv mar 20
<p>ESPAÑA RETOMA SUS IMPORTACIONES DE GRANEL ARGENTINO.</p> <p>Sin datos aún de la AEAT para exportaciones de abril, se mantiene la situación del primer trimestre de 2020, en el que aumentaron las importaciones españolas de granel argentino en 212.755 hl, lo que hace que, en los ocho primeros meses de campaña, aumentaran las importaciones españolas de vino un 8% en volumen, hasta los 706.000 hl. En términos de valor, cayeron un -2,4%, hasta los 141,7 millones de euros, al caer el precio medio un -10%, hasta los 220 €/hl.</p>	

ALCOHOL / VINAGRE	INFOVI abr 20
<p>EN ABRIL SE DESTILÓ CASI UNA CUARTA PARTE DE VINO QUE EL MISMO MES DEL AÑO ANTERIOR: 53.019 HL FRENTE A 221.240.</p> <p>Menor cantidad de vino cosechada en esta campaña y posibles expectativas de mayor destilación en próximos meses explican esta disminución de la destilación que no del vinagre, que, para el conjunto de la campaña es del 22,4%, desde los 2,1 M hl destinados a vinagrería y destilería en el periodo ago 18-abr 19 a los 1,6 M hl del ago 19-abr 20.</p> <p>De esa cantidad, 1.429.927 hl (-24%) fueron para destilación y 222.245 hl, para elaboración de vinagre (-6,6%).</p>	

MERCADO INTERIOR	Est. INFOVI OeMv abr 20
<p>LA ESTIMACIÓN DE CONSUMO DE VINO BAJA EN ABRIL DE LOS 10,9 MILLONES DE HL A LOS 10,6 MILLONES HL, QUE ES TODAVÍA UN 1,5% SUPERIOR A LA DE IGUAL MES DEL AÑO ANTERIOR.</p> <p>Tanto las entradas como las salidas nacionales de vino en las bodegas se redujeron en algo más de un tercio en el mes de abril, con respecto a igual mes del año anterior, lo que hizo que estas salidas netas quedaran en el mes en 690.000 hl, frente a más de un millón de hectolitros de abril del '19.</p> <p>En los últimos doce meses, estas salidas netas dan una estimación de consumo nacional de 10,6 millones de hl, un 1,5% superior a las de un año antes (frente al 6,3% que veíamos a marzo).</p>	

EXPORTACIONES	OeMv mar 20
<p>SIN DATOS AEAT DE ABRIL, SE MANTIENE LA LIGERA CAÍDA DE EXPORTACIONES DE VINO, QUE SE SITUABAN EN MARZO EN LOS 13,3 MILLONES DE HL DURANTE LOS 8 PRIMEROS MESES DE CAMPAÑA.</p> <p>España cerró los ocho primeros meses de campaña con 13,3 millones de hl de vino exportados (-1,5%) y 1.759,1 millones de euros facturados (-6,7%), a un precio medio de 132 €/hl.</p> <p>Con estimaciones en volumen del INFOVI la caída de exportaciones en abril sería del 17%.</p>	

## **Análisis general**

*Mantenemos los efectos de una campaña corta, con producción de vino en los 33,6 millones hl, que, con menores salidas a destilación, un tercio menos de consumo nacional en abril y exportaciones cayendo a marzo un 6,5% en volumen, generan unas existencias de 45,5 millones hl todavía un 6,3% inferiores a las que teníamos el mismo mes de la campaña anterior, pero disminuyendo ese porcentaje y, por lo tanto, pareciéndose cada vez más las existencias de esta campaña a las de la pasada. .*

Analizamos los datos del INFOVI correspondientes al mes de abril de 2020, ya en pleno estado de alarma y con todas las restricciones vigentes. Sin apenas nuevas vinificaciones en este mes aunque con las importaciones de granel desde Argentina que ya veíamos a marzo, la conclusión de (i) menores salidas a destilación (un -22% en el acumulado de la campaña), (ii) un tercio menos de consumo en el mes de abril que lleva la estimación interanual a 10,6 millones hl frente a los 10,9 millones de marzo, y (iii) exportaciones también a la baja, con la misma cifra de marzo por no disponer de actualización de datos de la AEAT a abril (aunque los datos del INFOVI sobre salidas exteriores reflejan una caída de un 18% de las ventas en este mes de abril), es de existencias que se reducen con respecto a marzo, pero a un ritmo relativamente menor.

En términos absolutos, si en abril de 2019 la variación mensual de existencias fue una disminución de 3,6 millones hl, en abril de este año la reducción es de tan solo 2,9 millones hl. En términos relativos, nuestras existencias de este año, con menos vino producido, se van acercando progresivamente a las del año pasado: en febrero teníamos un 8,6% menos que a febrero del 2019, en marzo un 7,4% menos y en abril un 6,3% menos de vino en existencias finales. Con qué diferencia respecto de los 37 millones hl con los que acabamos la pasada campaña (algo más si incluimos a almacenistas) acabaremos la presente es la gran cuestión que puede plantearse.

## **Producción**

*La producción de vino de la campaña 2019/20 es un -25% inferior a la de la campaña 2018/19, situándose en los 33,6 millones hl (-11,3 millones).*

Según los datos del INFOVI, en el mes de abril no hubo producción de uva y la de vino se limitó a 11.320 hl, en su mayoría de vino tinto y rosado. Esto mantiene la producción acumulada, en los nueve primeros meses de la campaña 2019/20 de **33,6 millones de hl**, incluyendo la producción de productores de más de 1.000 hl y de menos de 1.000 hl. Esta producción de vino es un -25,1% inferior a la de la campaña anterior. Es decir, se produjeron 11,3 millones de hl menos.

## **Variación de existencias**

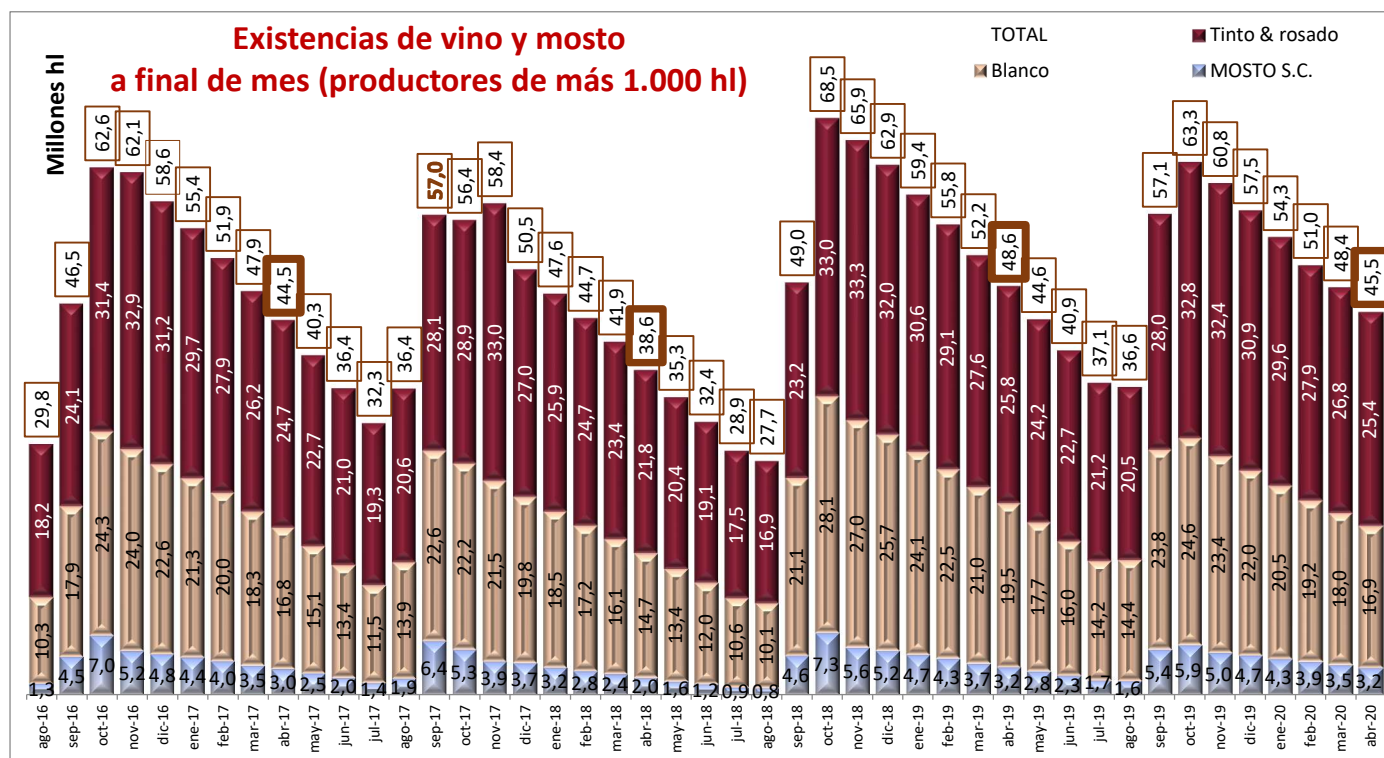
*Las existencias de vino a finales de abril eran de 45,5 millones de hl; un 6,3% inferiores a los 48,6 millones de abril del 2019. Con respecto al mes anterior, marzo del 2020, han bajado en 2,9 millones de hl, mientras que entre marzo y abril del 2019 la bajada fue de 3,6 millones de hl.*

Según el INFOVI, las existencias de vino y mosto a finales del pasado mes de abril eran de 45,5 millones de hectolitros, cifra un -6,3% inferior a la del mismo mes de la campaña anterior, que supone 3,7 millones de hl menos. Entre marzo de este año y abril, las existencias finales disminuyeron en 2,9 millones de hl (de 48,4 millones a 45,5 millones), que es cifra algo inferior a los 3,6 millones de hl que se redujeron en igual periodo del 2019; es decir, sí parece que la situación actual está afectando a una menor salida del vino desde las bodegas.

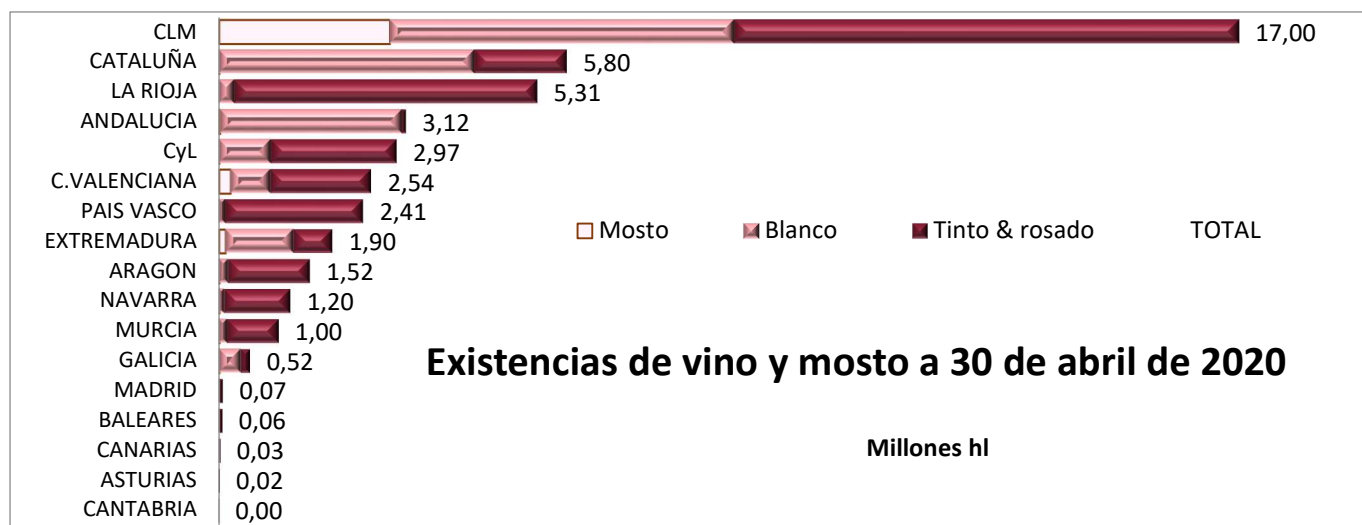
Esta menor salida total de vino está generando que, pese a partir de una cosecha relativamente corta este año, que - a igualdad de ventas - hacía presagiar descenso paulatino de las existencias en comparación con cifras similares del año anterior, las diferencias entre las dos campañas se estén acercando. Si entre diciembre y febrero, acabamos los meses con un 8,5%/8,6% menos de vino en existencias que a iguales meses de la campaña anterior, en marzo la diferencia ya se redujo al -7,4% y en abril ha pasado al -6,3%. De forma similar, pero en términos absolutos, si en diciembre del 2019 teníamos 5,4 millones de hectolitros menos que a igual mes del año anterior, en abril apenas tenemos 3 millones de hl menos que en abril del '19. De mantenerse esta tendencia a igualarse las existencias de este año con las del año pasado, podríamos acabar la campaña en julio más próximos a los 37,1 millones de hl de finales de la campaña pasada. ¿Cómo de próximos? Es la incógnita.



De los 45,5 millones de hl de existencias finales de abril de 2020, 42,3 millones de hl correspondieron a vino y los 3,2 millones de hl restantes a mosto sin concentrar. Entre las existencias finales de vino y por colores, 25,4 millones de hl correspondieron a vinos tintos y rosados y 16,9 millones de hl a vinos blancos.



Por comunidades autónomas, Castilla-La Mancha tenía a finales de abril 17 millones de los 45,5 millones de hl totales (un 37,4%), de los cuales 8,4 millones de hl de vinos tintos y rosados, 5,7 millones de hl de vinos blancos y 2,8 millones de hl de mostos sin concentrar. Con cantidades muy inferiores, le siguen en importancia Cataluña, con cerca del 13% de las existencias totales, y La Rioja, con el 11,7% y que, junto con el País Vasco y Navarra, acumulan otros 8,9 millones de hl y un 20% del total.



## Salidas a destilería y vinagrería

*En los nueve meses de la campaña 2019-20 que llevamos a abril, se han destinado a vinagre y alcohol un total de 1,65 millones de hl, que supone un 22% menos que los 2,1 millones de hl del mismo periodo de la campaña anterior.*

En este pasado mes de abril y según los datos del INFOVI, se destiló casi cuatro veces menos de vino que en el mismo mes del 2019: 53.019 hl frente a los 198.372 hl de hace un año. Una cifra, por otro lado, muy pequeña si la comparamos también con lo que se venía enviando a destiladoras en los meses precedentes, entre los 130.000 hl y los 262.000 hl. La falta de actividad, propia de estos meses de pandemia, o el anuncio de posibles destilaciones de crisis antes de que finalizara la campaña pueden estar en el origen de esta menor destilación del mes de abril.

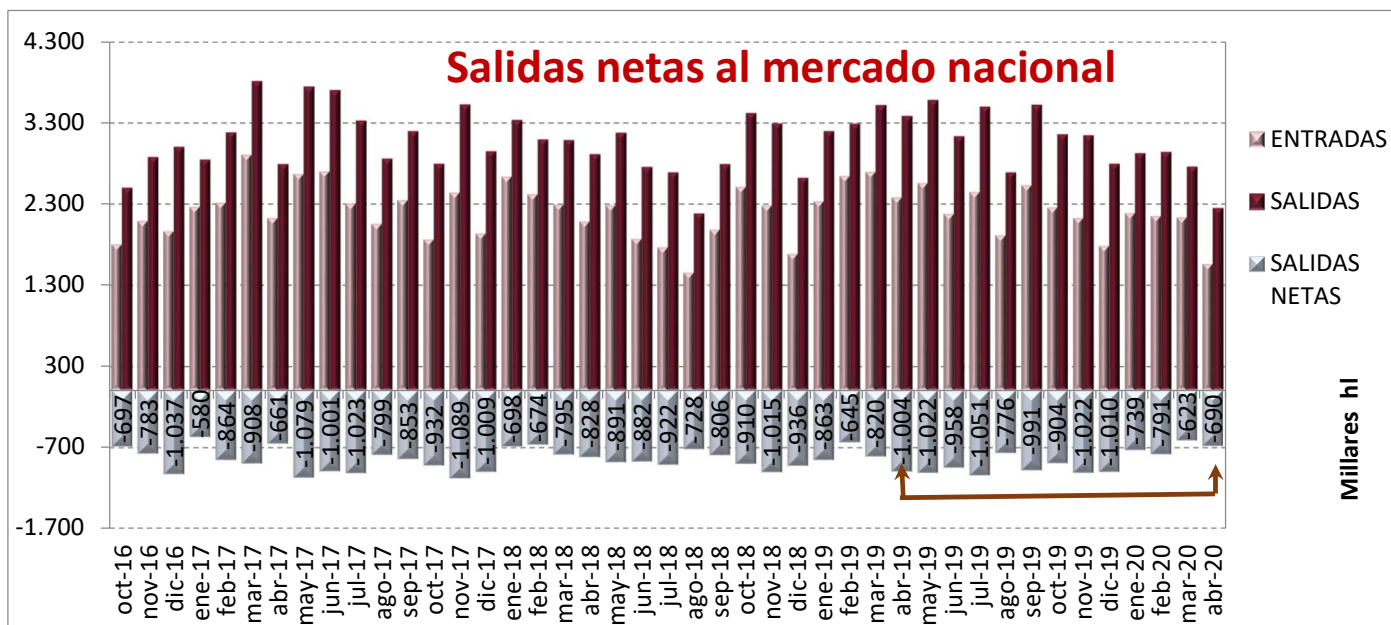
Sin embargo, las entregas a vinagrería han mantenido un buen ritmo, con casi 29.000 hl entregados en el mes de abril, frente a los 22.868 hl del mismo mes del año anterior.

En total y acumulado en la campaña 2019-20, ambas cifras, de alcohol y vinagre, muestran menores entregas que en igual periodo de la campaña anterior. 1.429.927 hl destinados a alcoholeras frente a los 1.889.921 de los nueve primeros meses de la campaña anterior (-24,3) y 222.245 hl destinados a vinagre este año frente a los 237.831 hl del año pasado (-6,6%) dan como resultado la mencionada caída del 22,4% en las entregas combinadas; es decir, 0,5 millones de hl menos de vino dedicado a estos menesteres.

## Entradas y salidas nacionales

*Aunque la estimación de consumo nacional de los últimos 12 meses todavía es un 1,5% superior a la de hace un año, tanto las salidas como las entradas nacionales caen alrededor de un tercio en abril.*

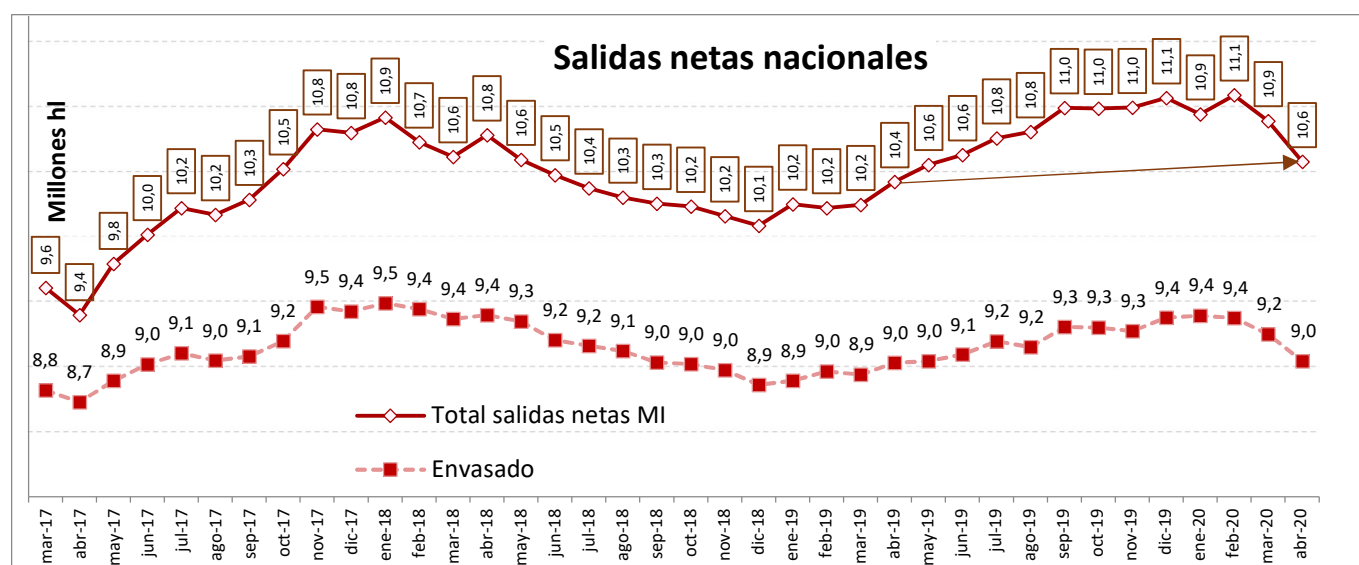
Según los datos del INFOVI, las entradas de vino en bodega, procedente del mercado interior, cayeron en el mes de abril un 34,4% hasta los 1.558.071 (0,8 millones de hl menos que en igual mes del año anterior). Por otro lado, las salidas al mercado nacional, distintas de vinagrería y destilería, cayeron otro 33,5% hasta los 2,2 millones de hl, lo que supone 1,1 millones de hl menos que el mismo mes del '19. Las salidas "netas", por lo tanto, se quedaron en 689.616 hl que suponen un 31% menos que el millón de hl de abril 2019. Si estimamos estas cifras como razonable aproximación al consumo nacional, por el conjunto de los canales posibles, estaríamos suponiendo un descenso del consumo de vino en España el pasado mes de abril de más de 300.000 hl.



En los 9 meses que llevamos de campaña 2019-20, las entradas en bodega cayeron en 1,3 millones de hl, equivalentes al -6,7%, y las salidas en 1,5 millones (-5,5%), por lo que las salidas netas – lo que podríamos considerar una estimación del “consumo” en estos 10 meses – apenas fueron 181.600 hl menos que en igual periodo de la campaña anterior (-2,4%).

Si en lugar de 9 meses, consideramos el interanual de 12 meses hasta abril, la estimación del consumo nacional (salidas – entradas nacionales de vino) se sitúa en 10,6 millones de hl a abril, ligeramente por debajo de los 10,9 millones de hl que veíamos a marzo y todavía un 1,5% superior al consumo estimado de hace un año.

Como se muestra en el grafico siguiente, estos 10,6 millones de hl todavía es una cifra elevada y superior al consumo de 12 meses que había a abril del '19, pero muestra un acusado descenso en el arranque de este año 2020. Si entre diciembre del '19 y febrero del '20 el consumo estimado de vino en España se mantuvo sobre los 11 millones de hl, en los meses de marzo y abril ya bajamos hacia los 10,5 millones.





## Importaciones de vino en España

*Sin datos actualizados más que hasta marzo por parte de la AEAT, se mantiene este año como elemento más destacado la importación de vino a granel argentino a precios relativamente económicos.*

Con datos de la Agencia Tributaria (AEAT) todavía solo disponibles hasta marzo de 2020, las importaciones no sufren variación con respecto a lo visto en el informe del mes pasado. España importa relativamente poco vino, 706.000 hl en los ocho primeros meses de la actual campaña, pero destacan este año las compras realizadas, sobre todo en febrero y marzo de vino a granel de Argentina. 110.000 hl en febrero y 152.000 hl en marzo, a precios medios de apenas 33 céntimos de euro por litro, fueron compras importantes.

Aparte de estas importaciones puntuales de Argentina, las compras que realiza España son habitualmente de vinos italianos, principalmente a granel, y de algo de vinos franceses.

## Exportaciones de vino desde España

*Sin datos actualizados de la AEAT más que hasta marzo, mantenemos el análisis de exportaciones españolas de vino a esa fecha en la que, tras un mes de marzo de 2020 mejor de lo esperado tras la irrupción de la pandemia, España cerró sus exportaciones de vino en los ocho primeros meses de campaña, con 13,3 millones de hl (-1,5%) y 1.759,1 millones de euros (-6,7%), con un precio medio de 132 €/hl (-5,3%).*

El mes de marzo de 2020, mes en el que entró en vigor el estado de alarma en España como consecuencia de la irrupción de la pandemia del coronavirus y ya afectado por restricciones en China y otros países, fue mejor para las exportaciones españolas de vino de lo que esta anómala situación podía hacer prever. De hecho, aumentaron las exportaciones del mes en valor (+0,6%), gracias a la subida del precio medio del +4,4%, aunque el volumen se redujo un -3,7%. Estos datos son mejores a los registrados en los meses de enero y de febrero de 2020, por lo que mejoran el global del primer trimestre de 2020.

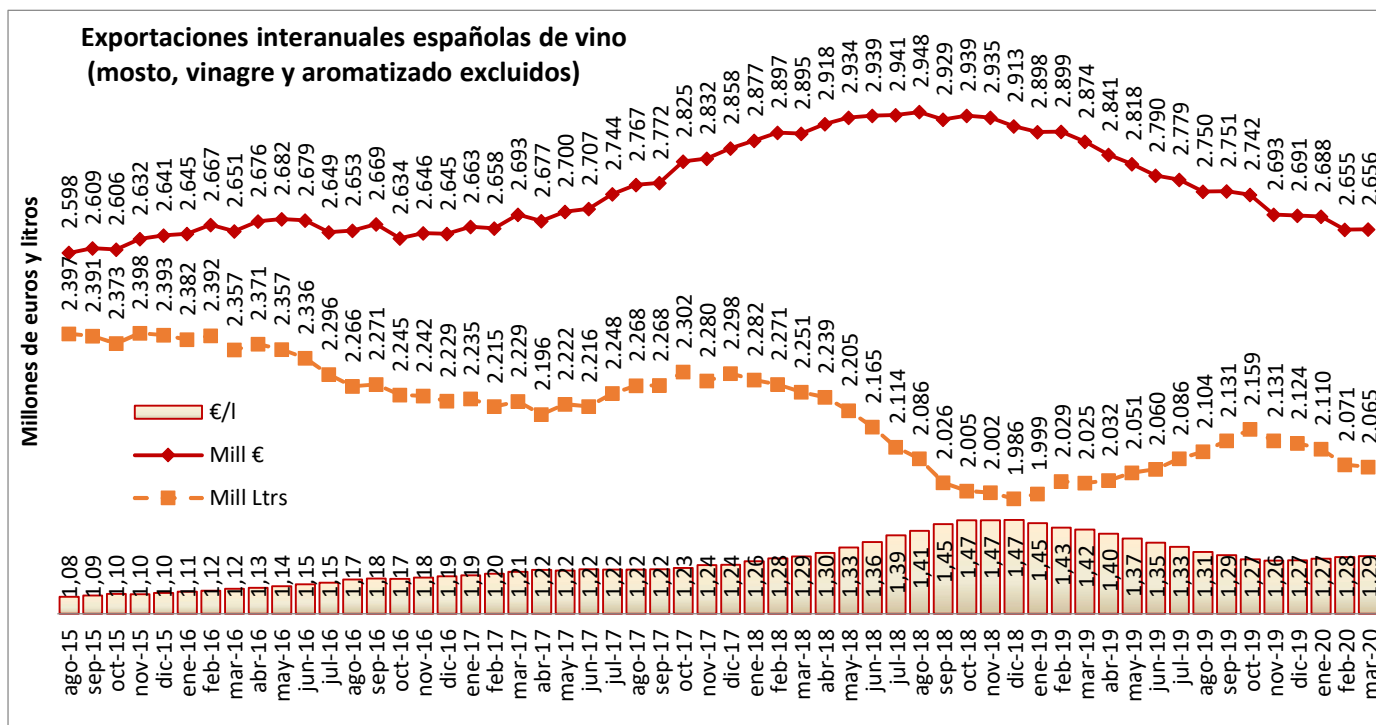
En lo que se refiere a los ocho primeros meses de la campaña 2019/20, España exportó 13,3 millones de hectolitros (-1,5%), que suponen casi 198.000 hl menos que en los ocho primeros meses de la campaña anterior. España facturó, en estos ocho primeros meses, 1.759,1 millones de euros (-6,7% o 125,3 millones de euros menos), con una caída del precio medio del -5,3%, hasta los 132 €/hl.

Por productos, solo creció la facturación de los vinos de aguja (+15%), de los vinos con DOP envasados (+0,5%) y de los vinos con IGP y con indicación de variedad en bag-in-box, cayendo la del resto de productos. En términos de volumen, crecieron las ventas exteriores en estos ocho primeros meses de campaña, de los vinos de licor (+12%), de los vinos de aguja (+45%), de los vinos con IGP y varietales envasados, así como en bag-in-box y de los vinos sin ninguna indicación a granel (+2%), cayendo el volumen exportado del resto de productos.

En cuanto a los datos interanuales a marzo de 2020, que comprenden los doce meses que van de abril de 2019 a marzo de 2020, las exportaciones españolas de vino aumentaron un 1,8% en volumen, hasta los 20,7 millones de hl y perdieron un -7,9% en valor, hasta los 2.656 millones de euros, al caer el precio medio un 9,5%, hasta los 129 €/hl. En términos absolutos, España exportó en estos doce meses, 372.393 hl más, pero facturando 226,6 millones de euros menos.

Pueden ampliar la información sobre las **exportaciones españolas de vino en marzo de 2020** en el informe disponible en la web del OeMv, gracias al acuerdo de colaboración entre el Observatorio Español del Mercado del Vino y la Organización Interprofesional del Vino de España.

Ahora bien, si tomamos como referencia, no los datos de la AEAT, sino los del INFOVI (de los que solo disponemos aproximación en volumen, pero no en valor), las exportaciones en el mes de abril habrían sido un



17,6% inferiores a las de igual mes del año anterior, situándose en 1,4 millones de hl, frente a los 1,7 millones de abril del '19; una caída relativamente mayor en las ventas a países terceros (-18,1%) que las realizadas a países de la UE (-17,5%), que todavía representa en las ventas del mes más del 80% de las exportaciones totales. De nuevo, con datos del INFOVI y solo en términos de volumen, el acumulado de la campaña 2019-20 supondría un total de 1.472,7 millones de litros o 14,7 millones de hl, cantidad un 3,4% inferior a los 15,2 millones de hl del mismo periodo de la campaña anterior, que supone una pérdida de 0,5 millones de hl.

Es decir, del conjunto de las salidas del vino español en este mes de abril destacan la pérdida importante de destilaciones, la caída en casi un tercio de las salidas netas nacionales y una caída de las exportaciones en el mes estimada en más del 17% aunque apenas 0,3 millones de hl. Pérdidas todas importantes, pero que todavía permiten datos de la campaña y del interanual relativamente buenos, lo que indica que íbamos razonablemente bien hasta que llegaron los problemas actuales.

**Agradecimiento por su apoyo al sector vitivinícola español a:**



*Información suministrada por la Interprofesional del Vino de España (OIVE), según el análisis objetivo de los datos mensuales extraídos del sistema INFOVI, editado y publicado por el MAPA y otras fuentes del sector vitivinícola español, y realizado por el Observatorio Español del Mercado del Vino (OeMv).*

*OIVE y OeMv no se hacen responsables de las posibles modificaciones o rectificaciones posteriores, por parte del MAPA y/u otras fuentes, con respecto al momento de su elaboración que pudieran dar lugar a cambios de escenario del entorno analizado.*

*Los datos originales pueden ser consultados en todo momento en*  
<http://www.mapama.gob.es/es/agricultura/temas/producciones-agricolas/vitivinicultura/>

#### **LISTA DE CUADROS Y GRÁFICOS ADJUNTOS**

1. Evolución de la producción de uvas y vinos por meses en la campaña
2. Evolución de salidas a destilación y vinagrería
3. Evolución existencias
4. Evoluciones entradas y salidas interiores de vino
5. Evolución exportaciones en la campaña



# PRODUCCIÓN DE UVAS Y VINO

Fuente: INFOVI; elaboración OeMV



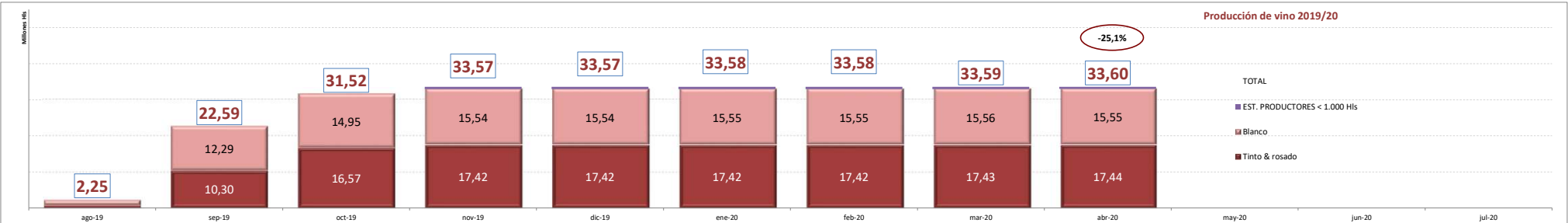
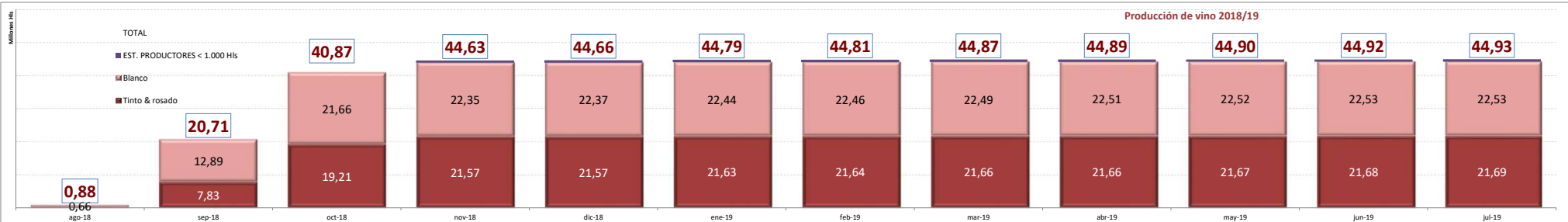
PRODUCCIÓN UVA (Millones de Kg)		ago-17	sep-17	oct-17	nov-17	dic-17	ene-18	feb-18	mar-18	abr-18	may-18	jun-18	jul-18	ago-18	sep-18	oct-18	nov-18	dic-18	ene-19	feb-19	mar-19	abr-19	may-19	jun-19	jul-19	ago-19	sep-19	oct-19	nov-19	dic-19	ene-20	feb-20	mar-20	abr-20	
EN EL MES		971,20	3.156,46	347,10	127,71	1,08	0,00	0,00	0,00	0,00	0,00	0,00	0,00	139,90	3.102,73	2.909,73	237,07	0,00	0,03	0,00	0,00	0,00	0,00	0,00	0,00	0,00	327,76	3.200,75	1.335,26	125,65	450,00	0,02	0,00	0,00	0,00
Blanco		561,50	1.867,33	96,93	36,86	0,24	0,00	0,00	0,00	0,00	0,00	0,00	0,00	107,15	2.020,83	1.381,00	51,59	0,00	0,01	0,00	0,00	0,00	0,00	0,00	0,00	236,04	1.934,59	408,06	30,73	450,00	0,01	0,00	0,00	0,00	
Tinto & rosado		409,70	1.289,13	250,17	90,85	0,84	0,00	0,00	0,00	0,00	0,00	0,00	0,00	32,75	1.081,91	1.528,73	185,49	0,00	0,02	0,00	0,00	0,00	0,00	0,00	0,00	91,71	1.266,16	927,20	94,92	0,00	0,01	0,00	0,00	0,00	
EN LA CAMPAÑA		971,20	4.127,66	4.488,74	4.602,47	4.622,13	4.634,25	4.634,25	4.634,25	4.634,25	4.634,25	4.634,25	4.634,25	139,90	3.229,69	6.164,99	6.402,06	6.402,06	6.402,09	6.407,60	6.407,60	6.407,60	6.407,60	6.407,60	6.511,17	327,76	3.528,51	4.772,06	4.913,11	4.919,96	4.930,80	4.932,84	4.932,84	4.932,84	
Blanco		561,50	2.428,83	2.535,03	2.562,62	2.571,42	2.574,75	2.574,75	2.574,75	2.574,75	2.574,75	2.574,75	2.574,75	107,15	2.135,74	3.530,55	3.582,14	3.582,14	3.582,15	3.582,29	3.582,29	3.582,29	3.582,29	3.582,29	3.612,66	236,04	2.170,64	2.578,70	2.612,21	2.614,50	2.620,68	2.621,34	2.621,34	2.621,34	
Tinto & rosado		409,70	1.698,83	1.953,70	2.039,85	2.050,70	2.059,50	2.059,50	2.059,50	2.059,50	2.059,50	2.059,50	2.059,50	32,75	1.093,95	2.634,44	2.819,92	2.819,92	2.819,94	2.825,30	2.825,30	2.825,30	2.825,30	2.825,30	2.898,51	91,71	1.357,87	2.193,36	2.300,90	2.305,46	2.310,12	2.311,50	2.311,50	2.311,50	

PRODUCCIÓN VINO (hl)		ago-17	sep-17	oct-17	nov-17	dic-17	ene-18	feb-18	mar-18	abr-18	may-18	jun-18	jul-18	ago-18	sep-18	oct-18	nov-18	dic-18	ene-19	feb-19	mar-19	abr-19	may-19	jun-19	jul-19	ago-19	sep-19	oct-19	nov-19	dic-19	ene-20	feb-20	mar-20	abr-20	
EN EL MES		6.548.600	19.359.770	3.482.902	2.193.528	60.769	11.583	15.164	29.100	18.956	30.865	19.650	26.608	878.000	19.835.267	20.160.310	2.788.083	30.001	2.013	15.860	13.923	17.656	11.128	13.013	15.923	2.247.220	20.339.309	8.932.668	1.440.580	1.777	11.318	2.973	9.486	11.320	
Blanco		3.674.700	10.180.063	1.260.139	755.714	26.103	2.285	6.138	4.093	6.795	8.527	12.157	18.971	655.500	12.230.484	8.774.808	995.766	22.566	697	5.432	10.869	9.039	7.193	7.159	2.929	1.567.287	10.723.538	2.660.136	587.798	1.735	7.896	2.497	8.633	1.518	
Tinto & rosado		2.873.900	9.179.707	2.222.763	1.437.814	34.666	9.298	9.026	25.007	12.161	22.338	7.493	7.637	222.500	7.604.783	11.385.502	1.792.317	7.435	1.316	10.428	3.054	8.617	3.935	5.854	12.994	679.933	9.615.771	6.272.532	852.782	42	3.422	476	853	9.802	
EN LA CAMPAÑA		6.548.600	25.908.334	29.603.991	32.816.396	32.877.165	32.152.884	32.168.048	32.197.148	32.216.104	32.246.969	32.266.619	32.480.430	878.000	20.713.267	40.873.577	44.632.367	44.662.368	44.789.709	44.808.043	44.871.312	44.889.203	44.904.377	44.917.563	44.933.486	2.247.220	22.586.529	31.519.197	33.569.011	33.570.788	33.578.018	33.579.681	33.594.569	33.600.197	
Blanco		3.674.664	13.854.727	15.109.129	15.870.616	15.896.719	15.781.900	15.788.038	15.792.131	15.798.926	15.807.453	15.819.610	15.817.122	655.500	12.885.984	21.660.792	22.350.182	22.372.748	22.442.791	22.455.235	22.492.414	22.509.401	22.517.967	22.526.050	22.528.979	1.567.287	12.290.825	14.950.961	15.538.759	15.540.494	15.548.390	15.549.577	15.557.360	15.553.321	
Tinto & rosado		2.873.900	12.053.607	14.494.862	15.714.184	15.748.850	16.022.570	16.031.596	16.056.603	16.068.764	16.091.102	16.098.595	16.128.237	222.500	7.827.283	19.212.785	21.566.409	21.573.844	21.631.142	21.637.032	21.663.122	21.664.026	21.670.634	21.675.737	21.688.731	679.933	10.295.704	16.568.236	17.421.018	17.421.060	17.420.394	17.420.870	17.427.975	17.437.642	
EST. PRODUCTORES < 1.000 Hls					1.231.596	1.231.596	348.414	348.414	348.414	348.414	348.414	348.414	348.414	535.071																					

RENDIMIENTO UVA / VINO (hl / kg)		ago-17	sep-17	oct-17	nov-17	dic-17	ene-18	feb-18	mar-18	abr-18	may-18	jun-18	jul-18	ago-18	sep-18	oct-18	nov-18	dic-18	ene-19	feb-19	mar-19	abr-19	may-19	jun-19	jul-19	ago-19	sep-19	oct-19	nov-19	dic-19	ene-20	feb-20	mar-20	abr-20
EN EL MES		0,67	0,61	1,00	1,72	5,61	---	---	---	---	---	---	---	0,63	0,64	0,69	1,18	---	8,03	1,285,25	1,128,28	1,430,79	901,78	1,054,54	1,290,36	0,69	0,67	1,15	0,00	60,45	---	---	---	
Blanco		0,65	0,55	1,30	2,05	10,90	---	---	---	---	---	---	---	0,61	0,61	0,64	1,93	---	11,41	---	---	---	---	---	---	0,66	0,55	0,65	1,91	0,00	101,75	---	---	---
Tinto & rosado		0,70	0,71	0,89	1,58	4,11	---	---	---	---	---	---	---	0,68	0,70	0,74	0,97	---	6,95	845,06	247,49	698,30	318,88	474,39	1.053,00	0,74	0,76	0,68	0,90	---	31,22	---	---	
EN LA CAMPAÑA		0,67	0,63	0,66	0,71	0,71	0,69	0,69	0,69	0,70	0,70	0,70	0,70	0,63	0,64	0,66	0,70	0,70	0,70	0,70	0,70	0,70	0,70	0,70	0,69	0,69	0,64	0,66	0,68	0,68	0,68	0,68	0,68	0,68
Blanco		0,65	0,57	0,60	0,62	0,62	0,61	0,61	0,61	0,61	0,61	0,61	0,61	0,61	0,60	0,61	0,61	0,62	0,62	0,63	0,63	0,63	0,63	0,63	0,62	0,66	0,57	0,58	0,59	0,59	0,59	0,59	0,59	0,59
Tinto & rosado		0,70	0,71	0,74	0,77	0,77	0,78	0,78	0,78	0,78	0,78	0,78	0,78	0,68	0,72	0,73	0,76	0,77	0,77	0,77	0,77	0,77	0,77	0,77	0,75	0,74	0,76	0,76	0,76	0,75	0,75	0,75	0,75	



## SALIDAS A DESTILERIA Y VINAGRERIA

Fuente: INFOVI, elaboración DeMv

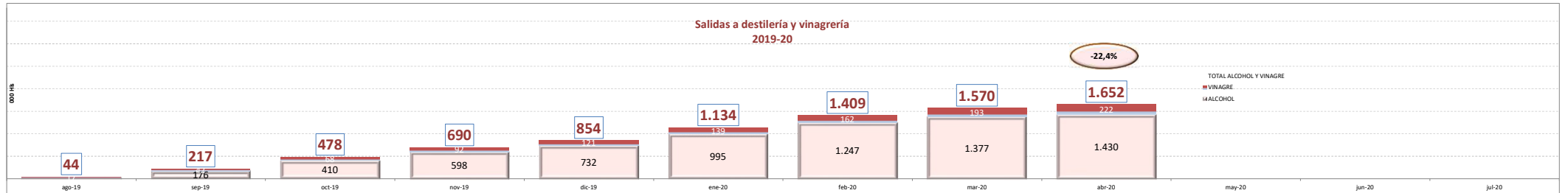
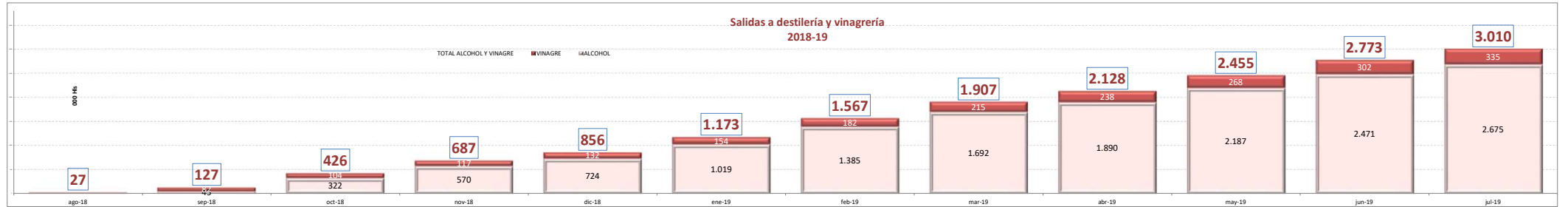
Interprofesional del  
VINO DE  
ESPAÑA

### MES A MES

ALCOHOL Y VINAGRE	ago-17	sep-17	oct-17	nov-17	dic-17	ene-18	feb-18	mar-18	abr-18	may-18	jun-18	jul-18	ago-18	sep-18	oct-18	nov-18	dic-18	ene-19	feb-19	mar-19	abr-19	may-19	jun-19	jul-19	ago-19	sep-19	oct-19	nov-19	dic-19	ene-20	feb-20	mar-20	abr-20
ALCOHOL	10.207	67.300	93.400	66.800	47.687	61.272	112.776	95.607	105.391	105.890	45.198	43.095	9.396	35.935	276.647	248.359	153.470	295.038	366.461	306.243	198.372	296.863	283.776	204.157	27.207	148.516	234.115	188.104	134.321	262.267	252.029	130.349	53.019
Tinto & rosado	8.015	10.300	13.400	18.000	9.936	17.143	37.420	38.154	19.066	25.431	14.722	3.132	2.715	11.313	13.059	8.778	14.482	15.265	36.661	90.692	64.167	72.382	41.915	15.422	2.076	15.541	15.856	19.043	28.665	37.154	45.465	39.183	9.895
Blanco	2.192	57.000	80.000	48.800	37.751	44.129	75.356	57.453	86.325	80.459	30.476	39.963	6.681	24.622	263.588	239.581	138.988	279.773	329.800	215.551	134.205	224.481	241.861	188.735	25.131	132.975	218.259	169.061	105.656	225.113	206.564	91.166	43.124
VINAGRE	16.800	23.966	27.929	35.700	25.154	20.605	26.433	23.910	22.527	22.031	21.072	22.701	17.479	64.054	22.367	13.179	14.693	21.939	28.359	32.893	22.868	30.572	33.550	32.893	17.031	24.530	26.404	23.830	29.635	17.809	23.096	30.918	28.992
Tinto & rosado	3.091	1.200	2.200	5.700	1.991	4.300	2.743	980	1.777	760	983	4.847	997	49.124	2.286	1.766	942	2.846	370	171	381	5.602	2.016	1.430	1.054	2.871	1.890	1.400	5.062	2.488	2.636	1.988	1.750
Blanco	14.000	22.766	25.729	30.000	23.163	16.305	23.690	22.930	20.750	21.271	20.089	17.854	16.482	14.930	20.081	11.413	13.751	19.093	27.989	32.722	22.487	24.970	31.534	31.463	15.977	21.659	24.514	22.430	24.573	15.321	20.460	28.930	27.242
TOTAL ALCOHOL Y VINAGRE	27.007	91.266	121.329	102.500	72.841	81.877	139.209	119.517	127.918	127.921	66.270	65.796	26.875	99.989	299.014	261.538	168.163	316.977	394.820	339.136	221.240	327.435	317.326	237.050	44.238	173.046	260.519	211.934	163.956	280.076	275.125	161.267	82.011

### ACUMULADO EN LA CAMPAÑA

ALCOHOL Y VINAGRE	ago-17	sep-17	oct-17	nov-17	dic-17	ene-18	feb-18	mar-18	abr-18	may-18	jun-18	jul-18	ago-18	sep-18	oct-18	nov-18	dic-18	ene-19	feb-19	mar-19	abr-19	may-19	jun-19	jul-19	ago-19	sep-19	oct-19	nov-19	dic-19	ene-20	feb-20	mar-20	abr-20
ALCOHOL	10.207	77.507	170.907	237.707	285.394	346.666	459.442	555.049	660.440	766.330	811.528	854.623	9.396	45.331	321.978	570.337	723.807	1.018.845	1.385.306	1.691.549	1.889.921	2.186.784	2.470.560	2.674.717	27.207	175.723	409.838	597.942	732.263	994.530	1.246.559	1.376.908	1.429.927
Tinto & rosado	8.015	18.315	31.715	49.715	59.651	76.794	114.214	152.368	171.434	196.865	211.587	214.719	2.715	14.028	27.087	35.865	50.347	65.612	102.273	192.965	257.132	329.514	371.429	386.851	2.076	17.617	33.473	52.516	81.181	118.335	163.800	202.983	212.878
Blanco	2.192	59.192	139.192	187.992	225.743	269.872	345.228	402.681	489.006	569.465	599.941	639.904	6.681	31.303	294.891	534.472	673.460	953.233	1.283.033	1.498.584	1.632.789	1.857.270	2.099.131	2.287.866	25.131	158.106	376.365	545.426	651.082	876.195	1.082.759	1.173.925	1.217.049
VINAGRE	17.091	41.057	68.986	104.686	129.840	150.445	176.878	200.788	223.315	245.346	266.418	289.119	17.479	81.533	103.900	117.079	131.772	153.711	182.070	214.963	237.831	268.403	301.953	334.846	17.031	41.561	67.965	91.795	121.430	139.239	162.335	193.253	222.245
Tinto & rosado	3.091	4.291	6.491	12.191	14.182	18.482	21.225	22.205	23.982	24.742	25.725	30.572	997	50.121	52.407	54.173	55.115	57.961	58.331	58.502	58.883	64.485	66.501	67.931	1.054	3.925	5.815	7.215	12.277	14.765	17.401	19.389	21.139
Blanco	14.000	36.766	62.495	92.495	115.658	131.963	155.653	178.583	199.333	220.604	240.693	258.547	16.482	31.412	51.493	62.906	76.657	95.750	123.739	156.461	178.948	203.918	235.452	266.915	15.977	37.636	62.150	84.580	109.153	124.474	144.934	173.864	201.106
TOTAL ALCOHOL Y VINAGRE	27.298	118.564	239.893	342.393	415.234	497.111	636.320	755.837	883.755	1.011.676	1.077.946	1.143.742	26.875	126.864	425.878	687.416	855.579	1.172.556	1.567.376	1.906.512	2.127.752	2.455.187	2.772.513	3.009.563	44.238	217.284	477.803	689.737	853.693	1.133.769	1.408.894	1.570.161	1.652.172



# EVOLUCIÓN DE EXISTENCIAS FINALES

Fuente: INFOVI, elaboración OIVV  
 NOTA: las existencias finales de cada mes anterior al último son las consideradas como iniciales del mes siguiente



EXISTENCIAS TOTALES (Hls)	jul-17	ago-17	dic-17	ene-18	feb-18	mar-18	abr-18	may-18	jun-18	jul-18	ago-18	sep-18	oct-18	nov-18	dic-18	ene-19	feb-19	mar-19	abr-19	may-19	jun-19	jul-19	ago-19	sep-19	oct-19	nov-19	dic-19	ene-20	feb-20	mar-20	abr-20			
VINO	29.238.949	0	0	0	0	0	0	0	0	29.236.772	0	0	0	62.009.915	58.667.369	1.682.911	1.787.870	1.857.066	1.857.066	1.857.066	1.857.066	1.857.066	1.857.066	1.857.066	1.857.066	1.857.066	1.857.066	1.857.066	1.857.066	1.857.066	1.857.066	1.857.066	1.857.066	
≥ 1.000 Hl	29.234.534	0	0	0	0	0	0	0	0	29.230.772	0	0	0	62.009.915	58.667.369	1.682.911	1.787.870	1.857.066	1.857.066	1.857.066	1.857.066	1.857.066	1.857.066	1.857.066	1.857.066	1.857.066	1.857.066	1.857.066	1.857.066	1.857.066	1.857.066	1.857.066	1.857.066	1.857.066
< 1.000 Hl	1.415.199	0	0	0	0	0	0	0	0	1.415.199	0	0	0	1.415.199	1.415.199	1.415.199	1.415.199	1.415.199	1.415.199	1.415.199	1.415.199	1.415.199	1.415.199	1.415.199	1.415.199	1.415.199	1.415.199	1.415.199	1.415.199	1.415.199	1.415.199	1.415.199	1.415.199	1.415.199
Almacénistas	1.549.216	0	0	0	0	0	0	0	0	1.549.216	0	0	0	1.549.216	1.549.216	1.549.216	1.549.216	1.549.216	1.549.216	1.549.216	1.549.216	1.549.216	1.549.216	1.549.216	1.549.216	1.549.216	1.549.216	1.549.216	1.549.216	1.549.216	1.549.216	1.549.216	1.549.216	1.549.216
MOSTO S.C.	1.434.062	0	0	0	0	0	0	0	0	1.434.062	0	0	0	1.434.062	1.434.062	1.434.062	1.434.062	1.434.062	1.434.062	1.434.062	1.434.062	1.434.062	1.434.062	1.434.062	1.434.062	1.434.062	1.434.062	1.434.062	1.434.062	1.434.062	1.434.062	1.434.062	1.434.062	1.434.062
≥ 1.000 Hl	1.417.056	0	0	0	0	0	0	0	0	1.417.056	0	0	0	1.417.056	1.417.056	1.417.056	1.417.056	1.417.056	1.417.056	1.417.056	1.417.056	1.417.056	1.417.056	1.417.056	1.417.056	1.417.056	1.417.056	1.417.056	1.417.056	1.417.056	1.417.056	1.417.056	1.417.056	1.417.056
< 1.000 Hl	16.744	0	0	0	0	0	0	0	0	16.744	0	0	0	16.744	16.744	16.744	16.744	16.744	16.744	16.744	16.744	16.744	16.744	16.744	16.744	16.744	16.744	16.744	16.744	16.744	16.744	16.744	16.744	16.744
Almacénistas	262	0	0	0	0	0	0	0	0	262	0	0	0	262	262	262	262	262	262	262	262	262	262	262	262	262	262	262	262	262	262	262	262	262

TOTAL EXISTENCIAS	33.673.011									30.106.545				67.586.017																			
-------------------	------------	--	--	--	--	--	--	--	--	------------	--	--	--	------------	--	--	--	--	--	--	--	--	--	--	--	--	--	--	--	--	--	--	--

≥ 1.000 Hl & Almacénistas	jul-17	ago-17	dic-17	ene-18	feb-18	mar-18	abr-18	may-18	jun-18	jul-18	ago-18	sep-18	oct-18	nov-18	dic-18	ene-19	feb-19	mar-19	abr-19	may-19	jun-19	jul-19	ago-19	sep-19	oct-19	nov-19	dic-19	ene-20	feb-20	mar-20	abr-20	
VINO	30.822.529	34.462.535	46.802.723	44.402.881	41.940.789	39.481.169	36.538.011	33.757.934	31.131.971	28.082.199	26.927.977	44.345.720	61.911.222	60.321.001	57.745.149	54.677.424	51.588.307	48.547.038	45.326.182	41.848.189	38.619.012	35.340.192	34.918.709	51.759.285	57.401.581	55.797.899	52.878.068	50.076.472	47.121.638	44.834.645	42.320.789	
Tinto & rosado	19.200.000	20.600.000	27.038.329	25.871.772	24.706.370	23.413.222	21.794.815	20.403.310	19.197.504	17.485.164	16.857.433	33.048.917	33.281.113	32.048.084	30.550.024	29.087.131	27.573.650	25.846.064	24.173.433	22.655.474	21.166.300	20.540.728	28.008.742	32.425.548	32.800.300	30.899.496	29.551.493	27.932.770	26.800.723	25.444.409		
* Granel	16.500.000	17.800.000	24.735.012	23.460.292	22.189.738	20.873.339	19.290.324	17.688.099	16.167.540	14.735.359	14.102.376	20.458.969	20.455.001	20.377.132	19.575.787	17.954.450	16.443.840	15.442.134	14.344.036	13.244.036	12.144.036	11.044.036	19.746.844	18.153.960	17.572.269	16.861.097	15.980.302	14.980.302	13.980.302	12.980.302	11.980.302	
* Envaseado	2.700.000	2.800.000	2.303.317	2.411.480	2.516.632	2.538.883	2.594.491	2.714.935	2.781.354	2.749.805	2.755.067	2.758.026	2.593.916	2.507.979	2.471.297	2.595.574	2.643.291	2.731.516	2.753.814	2.829.397	2.809.000	3.012.340	2.968.459	2.935.931	2.819.998	2.715.362	2.576.464	2.490.396	2.741.078	2.858.712	2.862.674	
Blanco	11.532.529	13.862.535	19.764.394	18.531.109	17.234.419	16.067.947	14.743.196	13.354.900	12.034.377	10.597.035	10.070.544	21.128.725	28.142.305	27.039.890	25.697.065	24.127.400	22.501.176	20.973.388	19.480.118	17.974.756	16.468.189	15.963.138	14.173.892	14.377.981	23.750.543	24.601.281	23.668.345	21.984.572	20.524.979	19.188.668	18.033.922	16.876.890
* Granel	8.311.752	10.789.492	17.262.619	15.794.795	14.310.518	13.005.285	11.577.550	10.122.373	8.746.496	7.410.729	6.992.062	18.152.631	25.426.689	24.407.802	23.158.044	21.353.700	19.492.705	17.756.421	16.181.289	14.280.941	12.551.470	10.828.147	11.132.878	20.629.231	21.647.011	20.607.172	19.314.853	17.675.704	16.055.688	14.742.929	13.617.883	
* Envaseado	3.220.777	3.073.043	2.501.775	2.736.314	2.923.901	3.062.662	3.165.646	3.232.527	3.287.881	3.186.306	3.078.482	2.976.094	2.715.616	2.632.088	2.539.021	2.773.700	3.008.471	3.216.967	3.298.429	3.393.815	3.411.668	3.345.745	3.121.312	2.954.270	2.761.173	2.669.719	2.849.275	2.761.173	2.669.719	2.584.275	2.500.719	2.415.275
MOSTO S.C.	1.434.062	1.896.114	3.724.745	3.217.544	2.900.416	2.427.414	2.028.487	1.579.539	1.089.186	867.131	799.055	4.835.708	7.636.101	5.979.036	5.188.511	4.723.534	4.261.062	3.666.795	3.238.752	2.794.787	2.276.809	1.717.403	1.634.997	5.361.157	5.860.583	4.967.363	4.654.630	4.253.603	3.944.769	3.621.947	3.277.948	
Tinto & rosado	312.643	497.745	707.223	621.824	510.070	413.011	316.216	226.382	173.774	136.659	117.292	941.552	1.054.143	891.475	782.293	647.118	553.669	450.205	359.126	328.359	247.033	203.145	802.965	1.424.868	1.114.610	952.030	808.459	704.860	619.092	532.286		
Blanco	1.121.419	1.398.369	3.017.422	2.595.720	2.290.346	2.014.403	1.713.471	1.353.157	1.075.412	730.472	671.763	3.694.156	5.668.709	4.524.893	4.297.036	3.991.241	3.613.944	3.113.126	2.788.547	2.395.661	1.947.690	1.470.370	1.371.452	4.498.192	4.455.715	4.458.192	4.455.715	4.455.715	4.455.715	4.455.715	4.455.715	

## VARIACIÓN EN EL MES

VAR. EXISTENCIAS (Hls) ≥ 1.000 Hl	jul-17	ago-17	dic-17	ene-18	feb-18	mar-18	abr-18	may-18	jun-18	jul-18	ago-18	sep-18	oct-18	nov-18	dic-18	ene-19	feb-19	mar-19	abr-19	may-19	jun-19	jul-19	ago-19	sep-19	oct-19	nov-19	dic-19	ene-20	feb-20	mar-20	abr-20
VINO	-3.560.588	3.640.006	-7.629.345	-2.399.842	-2.462.092	-2.459.620	-2.943.158	-2.780.077	-2.625.963	-3.049.772	-1.154.222	17.417.743	16.845.502	-870.221	-2.575.852	-3.067.725	-3.089.117	-3.041.269	-3.220.856	-3.477.993	-3.229.177	-3.278.820	-421.483	16.840.576	5.642.296	-1.603.682	-2.919.831	-2.801.596	-2.954.834	-2.286.993	-2.513.856
Tinto & rosado	-1.709.736	1.310.000	-5.929.041	-1.166.557	-1.165.402	-1.293.148	-1.614.407	-1.391.781	-1.305.440	-1.612.430	-627.731	6.359.562	9.831.922	232.194	-1.233.027	-1.498.060	-1.462.893	-1.727.586	-1.672.631	-1.517.559	-1.489.574	-625.572	7.468.014	4.791.558	-370.746	-1.536.058	-1.342.032	-1.618.734	-1.132.047	-1.356.314	
* Granel	-1.727.157	1.300.000	-4.475.446	-1.274.720	-1.270.554	-1.316.399	-1.673.015	-1.512.225	-1.378.859	-1.580.881	-632.983	6.356.593	9.996.032	318.131	-1.197.345	-1.631.337	-1.510.610	-1.749.884	-1.748.214	-1.597.102	-1.593.884	-581.691	7.505.542	4.907.491	-266.010	-1.397.260	-1.455.935	-1.669.405	-1.246.681	-1.350.376	
* Envaseado	17.421	10.000	-1.453.595	108.163	105.152	23.251	54.608	120.444	66.419	31.549	5.252	2.969	1.644.110	-85.937	-35.682	123.277	47.717	88.225	22.298	75.583	79.633	103.310	-43.881	-32.528	-115.933	-104.736	-138.798	113.932	50.682	117.634	3.962
Blanco	-1.850.852	2.330.006	-1.700.304	-1.233.285	-1.296.690	-1.166.472	-1.324.751	-1.388.296	-1.320.523	-1.437.342	-526.491	11.058.181	7.013.580	-1.102.415	-1.342.825	-1.569.665	-1.626.214	-1.527.788	-1.493.270	-1.805.362	-1.711.618	-1.789.246	204.089	9.372.562	850.738	-1.232.936	-1.383.773	-1.459.593	-1.336.111	-1.154.946	-1.157.542
* Granel	-1.788.248	2.477.740	-1.472.987	-1.467.824	-1.484.277	-1.305.233	-1.427.735	-1.455.177	-1.375.877	-1.335.767	-418.667	11.160.569	7.274.058	-1.018.887	-1.249.758	-1.804.344	-1.800.995														

# ENTRADAS Y SALIDAS NACIONALES

Fuente: INDOVAL, elaboración INDOVAL

Interprofesional del  
VINO DE  
ESPAÑA

ENTRADAS (hl)	ago-17	sep-17	oct-17	nov-17	dic-17	ene-18	feb-18	mar-18	abr-18	may-18	jun-18	jul-18	ago-18	sep-18	oct-18	nov-18	dic-18	ene-19	feb-19	mar-19	abr-19	may-19	jun-19	ago-19	sep-19	oct-19	nov-19	dic-19	ene-20	feb-20	mar-20	abr-20	Comparación		
VINO	2.053.817	2.343.038	1.858.138	2.434.339	1.934.799	2.634.154	2.417.026	2.290.218	2.080.590	2.282.763	1.867.780	1.764.477	1.451.481	1.981.413	2.506.743	2.275.982	1.682.567	2.330.793	2.643.618	2.693.415	2.374.676	2.554.961	2.173.115	2.442.844	1.908.879	2.526.267	2.252.403	2.123.132	1.780.345	2.182.343	2.145.899	2.133.148	1.558.071	-34,4%	
Tinto y rosado	1.203.791	1.291.667	1.027.332	1.302.236	1.038.132	1.454.220	1.374.105	1.370.441	1.165.505	1.241.292	983.929	949.276	866.394	973.579	1.200.992	1.129.605	890.092	1.167.486	1.422.290	1.549.095	1.333.370	1.428.563	1.103.837	1.337.318	1.060.315	1.434.837	1.133.581	1.113.532	906.870	1.068.383	1.103.051	1.058.720	941.788	-29,4%	
* Granel	1.104.572	1.179.669	888.672	1.134.275	893.108	1.346.543	1.260.443	1.255.812	1.052.491	1.123.018	859.619	828.546	780.092	852.371	1.079.445	993.426	765.433	1.033.186	1.301.949	1.423.434	1.217.237	1.284.899	987.529	1.216.242	970.613	1.320.106	1.015.317	974.425	770.220	929.094	983.705	929.854	836.345	-31,3%	
* Envasado	99.219	111.998	138.660	155.961	145.064	107.677	113.662	114.629	113.014	118.274	124.310	120.730	88.302	121.308	121.547	136.179	124.659	134.300	120.341	125.661	116.133	143.794	114.308	121.076	114.731	118.264	139.107	136.650	110.289	119.346	128.866	105.443	-9,3%		
Blanco	800.026	1.051.371	830.806	1.108.100	866.667	1.179.934	1.042.921	912.777	915.085	1.041.461	883.851	815.201	583.087	1.007.834	1.305.751	1.142.377	792.475	1.163.307	1.215.328	1.144.230	1.041.306	1.126.398	1.073.278	1.105.236	848.564	1.091.430	1.118.822	1.009.600	873.475	1.113.960	1.042.448	1.074.428	612.883	-40,8%	
* Granel	781.438	951.145	735.625	1.032.100	796.720	1.082.356	940.822	812.221	811.075	915.118	737.334	682.203	500.869	884.919	1.213.633	1.067.910	702.891	1.162.547	1.089.366	1.090.757	930.014	974.233	983.141	956.966	766.977	1.005.895	1.009.340	897.321	751.683	996.348	908.684	941.018	528.906	-43,1%	
* Envasado	66.588	98.226	95.181	124.003	99.947	97.578	102.739	107.556	104.010	126.343	146.517	132.328	82.218	122.915	92.118	118.458	89.584	100.760	129.862	134.563	111.292	152.115	135.937	135.560	81.587	85.535	109.482	112.279	111.792	117.612	134.164	133.410	87.377	-21,5%	
SALIDAS (hl)	ago-17	sep-17	oct-17	nov-17	dic-17	ene-18	feb-18	mar-18	abr-18	may-18	jun-18	jul-18	ago-18	sep-18	oct-18	nov-18	dic-18	ene-19	feb-19	mar-19	abr-19	may-19	jun-19	ago-19	sep-19	oct-19	nov-19	dic-19	ene-20	feb-20	mar-20	abr-20			
VINO	2.853.181	3.196.111	2.790.285	3.523.320	2.943.657	3.312.648	3.091.099	3.084.860	2.908.385	3.173.949	2.750.207	2.686.308	2.179.713	2.786.967	3.416.527	3.290.860	2.618.250	3.194.000	3.286.817	3.513.487	3.378.573	3.577.233	3.111.173	3.493.865	2.685.267	3.516.921	3.156.648	3.144.886	2.790.419	3.213.245	2.936.859	2.755.691	2.247.687	-33,2%	
Tinto y rosado	1.636.497	1.795.242	1.601.183	1.929.377	1.644.733	1.885.415	1.758.827	1.841.716	1.660.770	1.799.957	1.468.643	1.476.518	1.238.790	1.446.561	1.865.074	1.728.194	1.418.091	1.667.885	1.849.395	2.023.792	1.934.852	2.015.968	1.668.418	1.839.973	1.518.801	1.913.952	1.676.997	1.706.789	1.515.681	1.497.262	1.564.838	1.465.128	1.358.151	-29,1%	
* Granel	1.174.603	1.249.473	977.187	1.193.583	948.346	1.401.728	1.272.448	1.264.356	1.123.529	1.200.573	941.085	920.045	785.547	923.265	1.247.347	1.054.541	804.410	1.161.949	1.313.962	1.463.329	1.339.021	1.390.817	1.127.542	1.282.047	1.073.522	1.360.408	1.085.866	1.027.697	846.614	1.009.617	1.074.787	989.408	899.587	-32,8%	
* Envasado	461.894	545.769	623.496	735.794	696.387	483.687	486.379	577.360	537.241	597.384	527.578	556.473	452.243	523.265	617.727	673.653	613.681	505.936	535.433	560.463	575.831	625.545	504.876	557.926	445.279	553.544	591.131	679.083	666.607	487.645	490.051	475.720	458.564	-20,4%	
Blanco	1.216.684	1.400.869	1.189.102	1.593.943	1.298.924	1.447.233	1.332.272	1.243.144	1.247.615	1.375.992	1.281.744	1.209.790	940.932	1.340.406	1.551.453	1.562.666	1.200.159	1.526.145	1.437.422	1.489.695	1.463.721	1.561.363	1.462.755	1.603.892	1.166.466	1.602.996	1.479.451	1.438.106	1.274.738	1.423.983	1.372.021	1.290.563	895.536	-39,2%	
* Granel	810.277	1.003.688	731.800	1.084.911	810.090	1.114.317	997.661	856.899	848.365	927.747	834.024	729.529	560.000	978.833	1.121.924	1.045.130	773.784	1.149.794	1.045.908	1.073.388	1.015.760	1.077.333	998.724	1.068.451	822.921	1.157.850	1.012.204	955.821	1.157.650	1.012.204	955.821	912.748	566.178	-44,3%	
* Envasado	406.407	397.181	457.302	509.032	488.834	332.916	334.611	386.245	399.250	448.245	447.720	480.261	380.863	365.573	429.529	519.556	426.375	376.351	391.514	416.307	447.961	484.032	464.031	585.441	343.545	445.319	467.247	482.385	508.251	404.336	431.319	377.815	323.358	-17,8%	
DIFERENCIAS (hl)	ago-17	sep-17	oct-17	nov-17	dic-17	ene-18	feb-18	mar-18	abr-18	may-18	jun-18	jul-18	ago-18	sep-18	oct-18	nov-18	dic-18	ene-19	feb-19	mar-19	abr-19	may-19	jun-19	ago-19	sep-19	oct-19	nov-19	dic-19	ene-20	feb-20	mar-20	abr-20			
VINO	-799.364	-853.073	-932.147	-1.088.981	-1.008.858	-678.494	-674.073	-794.642	-827.795	-891.196	-882.427	-921.831	-728.232	-805.554	-909.784	-1.014.878	-935.683	-863.237	-645.199	-820.072	-1.003.897	-1.022.372	-958.058	-1.051.021	-776.388	-990.654	-904.045	-1.021.734	-1.010.674	-738.902	-790.960	-622.543	-685.616	-31,3%	
Tinto y rosado	-432.706	-503.575	-573.851	-627.141	-606.601	-431.195	-384.722	-471.275	-493.265	-556.665	-484.534	-521.244	-370.396	-472.982	-664.082	-598.589	-527.999	-500.399	-427.105	-474.697	-581.482	-587.405	-566.581	-502.655	-485.486	-479.115	-543.416	-593.248	-608.811	-428.879	-461.787	-406.408	-416.363	-28,4%	
* Granel	-405.051	-469.804	-489.815	-472.208	-455.278	-312.855	-322.005	-412.117	-426.731	-410.227	-479.110	-403.068	-453.743	-363.941	-402.057	-496.180	-537.474	-488.022	-373.636	-415.092	-434.802	-459.698	-481.177	-426.568	-436.850	-355.577	-438.113	-472.867	-539.676	-532.417	-377.356	-340.705	-346.854	-353.121	-23,2%
* Envasado	-362.675	-433.771	-484.336	-579.933	-551.335	-379.010	-372.717	-462.731	-410.227	-493.108	-453.743	-402.057	-496.180	-537.474	-488.022	-373.636	-415.092	-434.802	-459.698	-481.177	-426.568	-436.850	-355.577	-438.113	-472.867	-539.676	-532.417	-377.356	-340.705	-346.854	-353.121	-23,2%			
Blanco	-366.658	-349.498	-361.400	-461.840	-402.257	-267.299	-289.351	-323.367	-332.530	-334.531	-397.893	-394.589	-357.836	-332.530	-245.702	-416.289	-407.692	-362.838	-218.094	-343.372	-454.967	-391.477	-548.366	-317.902	-511.539	-360.629	-482.506	-401.263	-310.023	-329.173	-216.135	-273.253	-35,3%		
* Granel	-28.839	-50.543	3.825	-56.811	-13.370	-31.961	-57.479	-44.678	-37.240	-12.629	-96.660	-46.656	-59.191	-89.914	91.709	-15.191	-70.893	-87.247	-43.558	-66.311	-85.746	-103.050	-61.383	-98.485	-55.944	-151.755	-2.864	-58.000	-4.804	-23.299	-42.018	28.270	-37.272	-56,5%	
* Envasado	-337.819	-298.955	-362.121	-405.029	-388.887	-235.338	-231.872	-287.689	-295.240	-321.902	-301.203	-347.933	-298.645	-337.411	-409.398	-336.791	-275.591	-271.512	-261.582	-281.744	-336.669	-347.916	-328.094	-449.881	-261.958	-359.784	-357.765	-370.006	-396.459	-286.724	-287.155	-244.405	-235.981	-29,9%	
Salidas NETAS 12 últimos meses	10.168.206	10.285.133	10.520.632	10.826.814	10.798.176	10.916.722	10.737.639	10.613.746	10.780.974	10.592.843	10.474.554	10.372.881	10.301.749	10.534.230	10.231.867	10.157.764	10.004.589	10.249.332	10.220.458	10.245.888	10.421.990	10.533.166	10.628.797	10.757.987	10.806.143	10.991.243	10.985.504	10.992.380	11.066.771	10.942.436	11.088.197	10.890.668	10.576.387	1,5%	
* Tinto y rosado	-6.053.447	-6.118.723	-6.249.890	-6.379.122	-6.343.248	-6.333.089	-6.193.068	-6.091.173	-6.193.446	-6.136.240	-6.074.402	-6.032.772	-6.032.462	-6.001.869	-6.092.100	-6.062.548	-5.984.946	-6.054.150	-6.096.533	-6.099.955	-6.186.172	-6.216.912	-6.298.959	-6.274.372	-6.362.462	-6.368.595	-6.247.829	-6.242.588	-6.323.400	-6.286.562	-6.218.273	-6.053.154			
* Blanco	-4.114.768	-4.166.411	-4.270.741	-4.447.692	-4.454.928	-4.583.633	-4.539.971	-4.522.573	-4.587.528	-4.466.603																									

# EXPORTACIONES ESPAÑOLAS DE VINO

Fuente: AEAT elaboración OeMV



## EXPORTACIONES MENSUALES

VOLUMEN (milli Ltrs)	ago-17	sep-17	oct-17	nov-17	dic-17	ene-18	feb-18	mar-18	abr-18	may-18	jun-18	jul-18	ago-18	sep-18	oct-18	nov-18	dic-18	ene-19	feb-19	mar-19	abr-19	may-19	jun-19	jul-19	ago-19	sep-19	oct-19	nov-19	dic-19	ene-20	feb-20	mar-20
VINO	176,5	204,2	206,6	198,5	170,7	160,5	160,5	171,7	168,1	174,1	161,8	172,0	148,0	143,1	176,3	195,0	154,9	173,0	191,1	167,9	174,6	193,0	197,5	166,2	166,2	169,7	205,3	167,1	147,6	158,9	152,2	161,7
Licor	1,0	1,4	2,9	2,7	1,3	1,0	0,9	1,0	1,5	1,9	1,1	1,3	0,7	1,3	1,9	2,5	1,2	1,0	0,9	0,9	1,9	0,9	2,0	1,3	1,3	2,2	2,1	1,6	1,5	1,0	0,7	1,2
Espumosos y aguja	14,0	19,2	20,4	20,4	15,4	12,8	11,5	13,5	16,7	15,0	16,4	16,6	12,0	18,6	22,9	24,5	17,8	14,6	14,4	14,2	14,8	16,6	20,6	15,0	15,0	18,1	19,5	20,0	16,2	16,4	10,8	16,7
Envasados	60,1	68,2	77,5	75,4	58,6	53,6	55,6	61,6	58,5	62,8	56,4	60,1	50,6	57,0	67,8	68,2	50,2	54,8	59,8	59,7	57,3	62,5	60,9	49,9	49,9	61,8	73,0	62,4	52,9	53,0	54,6	53,9
BiB	3,0	2,0	2,1	2,5	2,5	2,2	2,2	2,7	2,9	3,6	3,5	3,8	2,8	3,8	3,9	2,7	3,0	3,1	3,7	2,9	3,3	3,3	2,3	2,3	2,7	2,6	3,1	2,1	2,8	2,8	3,9	
Granel	98,5	113,3	103,6	97,5	93,0	91,0	90,3	92,9	88,5	90,7	84,3	90,5	81,0	63,4	79,9	95,9	83,1	99,7	112,9	89,3	97,7	109,7	110,7	97,7	97,7	108,1	80,1	80,1	75,0	87,8	83,3	86,0

## EXPORTACIONES INTERANUALES

VOLUMEN (milli Ltrs)	ago-17	sep-17	oct-17	nov-17	dic-17	ene-18	feb-18	mar-18	abr-18	may-18	jun-18	jul-18	ago-18	sep-18	oct-18	nov-18	dic-18	ene-19	feb-19	mar-19	abr-19	may-19	jun-19	jul-19	ago-19	sep-19	oct-19	nov-19	dic-19	ene-20	feb-20	mar-20
VINO	2.270,8	2.272,2	2.304,6	2.296,8	2.297,6	2.293,5	2.282,2	2.262,5	2.250,8	2.214,2	2.174,2	2.125,2	2.096,7	2.035,6	2.005,3	2.001,9	1.986,1	1.998,6	2.029,2	2.025,3	2.031,9	2.050,8	2.086,5	2.080,8	2.099,0	2.125,6	2.154,6	2.126,6	2.119,3	2.105,2	2.066,3	2.060,2
Licor	17,3	16,8	18,3	17,8	17,5	17,4	17,4	17,2	17,8	18,3	18,0	18,0	17,7	17,6	16,6	16,4	16,3	16,3	16,2	16,1	16,5	15,4	16,3	16,3	16,9	17,8	18,0	17,1	17,4	17,4	17,3	17,6
Espumosos y aguja	206,2	206,4	205,0	202,5	201,1	201,1	201,0	198,4	197,1	195,5	193,5	192,0	190,0	189,3	191,9	196,0	198,3	200,2	203,1	203,7	201,9	203,5	207,7	206,2	209,2	208,7	205,3	200,7	199,1	200,9	197,2	199,7
Envasados	794,1	796,5	811,7	813,9	809,8	804,9	797,7	789,7	782,6	771,3	758,4	748,4	738,8	727,6	717,9	710,8	702,3	703,5	707,8	705,9	704,7	704,4	708,9	698,7	698,1	702,9	708,1	702,2	704,9	701,1	695,9	690,1
BiB	3,4	2,6	2,8	3,3	3,1	2,9	2,9	3,7	4,1	5,6	4,8	4,7	4,5	3,8	5,1	5,2	3,6	3,9	4,6	5,5	4,2	4,9	5,0	3,1	3,1	3,7	4,0	3,8	4,1	4,9	4,9	
Granel	1.253,1	1.252,5	1.269,6	1.262,6	1.239,9	1.239,5	1.236,0	1.227,0	1.223,0	1.198,3	1.172,4	1.134,1	1.116,6	1.066,7	1.043,0	1.041,4	1.031,5	1.040,3	1.062,8	1.059,2	1.068,4	1.087,5	1.113,8	1.121,0	1.137,7	1.159,2	1.187,3	1.171,5	1.163,4	1.151,5	1.121,9	1.118,6

