

## EVOLUCIÓN MENSUAL DE LOS PRINCIPALES DATOS CAMPAÑA 2019/2020

PRODUCCIÓN	INFOVI may 20	EXISTENCIAS	INFOVI may 20	IMPORTACIONES	OeMv abr 20
<p>EN MAYO SOLO SE HAN VINIFICADO 2.411 HL DE VINO, QUE MANTIENEN LA PRODUCCIÓN EN 33,6 MILLONES DE HL (-25% U 11,3 MILLONES HL MENOS QUE LA CAMPAÑA ANTERIOR).</p> <p>Si añadimos los 3,6 millones hl de mosto, incluidos en los datos ampliados de noviembre del INFOVI, la producción de vino y mosto se sitúa en los 37,2 millones hl.</p>	<p>LAS EXISTENCIAS FINALES DE VINO Y MOSTO SE SITUARON EL 31 DE MAYO DE 2020 EN LOS 42,9 MILLONES DE HL, UN 3,7% INFERIORES A LOS 44,6 MILLONES DE HL DE MAYO 2019 (-1,7 MILLONES HL)</p> <p>De esos 42,9 millones hl, 40,1 millones de hl son de vino (-4%) y 2,8 millones de hl de mosto sin concentrar (+2,4%).</p> <p>Por colores, 24,7 millones son de vinos y mostos tintos o rosados, frente a los 18,2 millones de mostos y vinos blancos.</p>	<p>SE MANTIENEN EN ABRIL LAS IMPORTACIONES ESPAÑOLAS DE GRANEL ARGENTINO.</p> <p>Con datos de la AEAT disponibles para abril de 2020, vemos que se mantienen las compras españolas de granel argentino (137.080 hl en el mes), que sumados a los de febrero y marzo, hacen un total de casi 400.000 hl, cuando en los nueve primeros meses de campaña, España importó un total de 819.000 hl (+30%).</p>			
<p><b>ALCOHOL / VINAGRE</b></p> <p>CAE EN MAYO UN -61% LO DESTINADO A DESTILACIÓN</p> <p>La menor cantidad de vino cosechada en esta campaña explica esta disminución de la destilación, que se situó en mayo en los 114.901 hl (-61%). También se redujo en mayo un 33%, lo destinado a elaboración de vinagre, hasta los 20.460 hl.</p> <p>En los diez primeros meses de la campaña 2019/20, se han destinado un total de 1.787.533 hl a destilería y vinagrería (-27%), de los que 1.544.828 hl fueron a destilación (-29%) y 242.705 hl, a elaboración de vinagre (-9,6%).</p>	<p><b>MERCADO INTERIOR</b></p> <p>LA ESTIMACIÓN DE CONSUMO DE VINO BAJA EN MAYO DE LOS 10,2 MILLONES DE HL Y CAE POR PRIMERA VEZ (-3,7%) DESDE MAYO DE 2019.</p> <p>Tanto las entradas como las salidas nacionales de vino en las bodegas se redujeron en torno al 30% en el mes de mayo 2020 respecto a mayo de 2019. Mayor fue la caída de la diferencia neta entre ambas (-40%).</p> <p>Estos datos llevan a una estimación del consumo nacional de vino en los últimos doce meses de 10,2 millones de hl, cifra ya inferior (-3,7%) a la misma del año anterior.</p>	<p><b>EXPORTACIONES</b></p> <p>LOS DATOS DE LA AEAT A ABRIL DE 2020 MUESTRAN UNA CAÍDA DE LAS EXPORTACIONES DEL -12,7%.</p> <p>Con este dato, España cerró los nueve primeros meses de campaña con 14,8 millones de hl de vino exportados (-2,8%) y 1.951 millones de euros facturados (-7%), a un precio medio de 132 €/hl.</p>			

## Análisis general

*Se mantiene la producción en los 33,6 millones de hl (-25%) y se reduce, un mes más, la caída de las existencias finales respecto al mismo dato de la campaña anterior (-3,7% a 31 de mayo de 2020). También se reducen las entradas y salidas de vino (en torno al 30%) y la diferencia neta entre ambas (-40%), muy acusada en los meses de pandemia (marzo, abril y mayo), que lleva a una caída de la estimación de consumo nacional de vino del -3,7%, hasta los 10,2 millones de hl.*

Los datos del INFOVI correspondientes al mes de mayo de 2020, con España en estado de alarma y todas las restricciones vigentes, muestran una contracción pronunciada de las ventas, tanto a destilería, como las de vinos en los mercados nacional e internacionales. La producción sigue prácticamente invariable en los 33,6 millones de hl (-25%). El vino destinado a destilación se redujo en el mes de mayo un -61%, lo que lleva a una caída en los diez primeros meses de campaña del -29% o 0,6 millones de hl menos. También se redujeron en el mes de mayo, de forma destacada, tanto las entradas como las salidas de vino en las bodegas españolas (en torno al 30%). Aunque todavía fue mayor la caída de la diferencia neta entre ambas (-40%), que utilizamos para realizar una estimación del consumo nacional de vino. Si tenemos en cuenta los tres meses de efectos de la pandemia (marzo, abril y mayo), vemos que la diferencia neta entre las entradas y salidas de vino se ha reducido en 920.974 hl respecto a los mismos meses de 2019. Esto nos lleva a una estimación de consumo en el interanual a mayo de 2020 de 10,2 millones de hl, dato un 3,7% inferior al mismo de 2019 y negativo, por primera vez desde mayo de 2019. Hay que remontarse a diciembre de 2018 para encontrar una estimación menor.

En cuanto al comercio exterior, con datos de la AEAT a abril de 2020, vemos que se mantienen en este mes las compras españolas de granel argentino (137.000 hl), que sumadas a las del mes de febrero y de marzo, rozan los 400.000 hl. En cuanto a las exportaciones españolas, cayeron en abril un -12,7%, habiéndose exportado, en los nueve primeros meses de campaña, 14,8 millones de hl (-2,8% o 420.000 hl menos).

Finalmente, y como efecto de todo lo anterior, las existencias finales lógicamente disminuyen, pero en proporción mucho menor a como lo hacían en campañas pasadas. En términos absolutos, si en mayo de 2019 la variación mensual, respecto al dato de abril de 2019, de existencias fue una disminución de casi 4 millones hl, en mayo de este año la reducción es de tan solo 2,6 millones hl. En términos relativos, nuestras existencias de este año, con menos vino producido, se van acercando progresivamente a las del año pasado: en febrero, la diferencia era de un 8,6% menos que en febrero de 2019, en marzo, de un 7,4% menor, en abril, un 6,3% menos y en mayo, un 3,7% menor de vino en existencias finales. A dos meses de cerrar la campaña, habrá que ver a cuánto se reduce esta diferencia.

## Producción

*La producción de vino de la campaña 2019/20 es un -25% inferior a la de la campaña 2018/19, situándose en los 33,6 millones hl (-11,3 millones).*

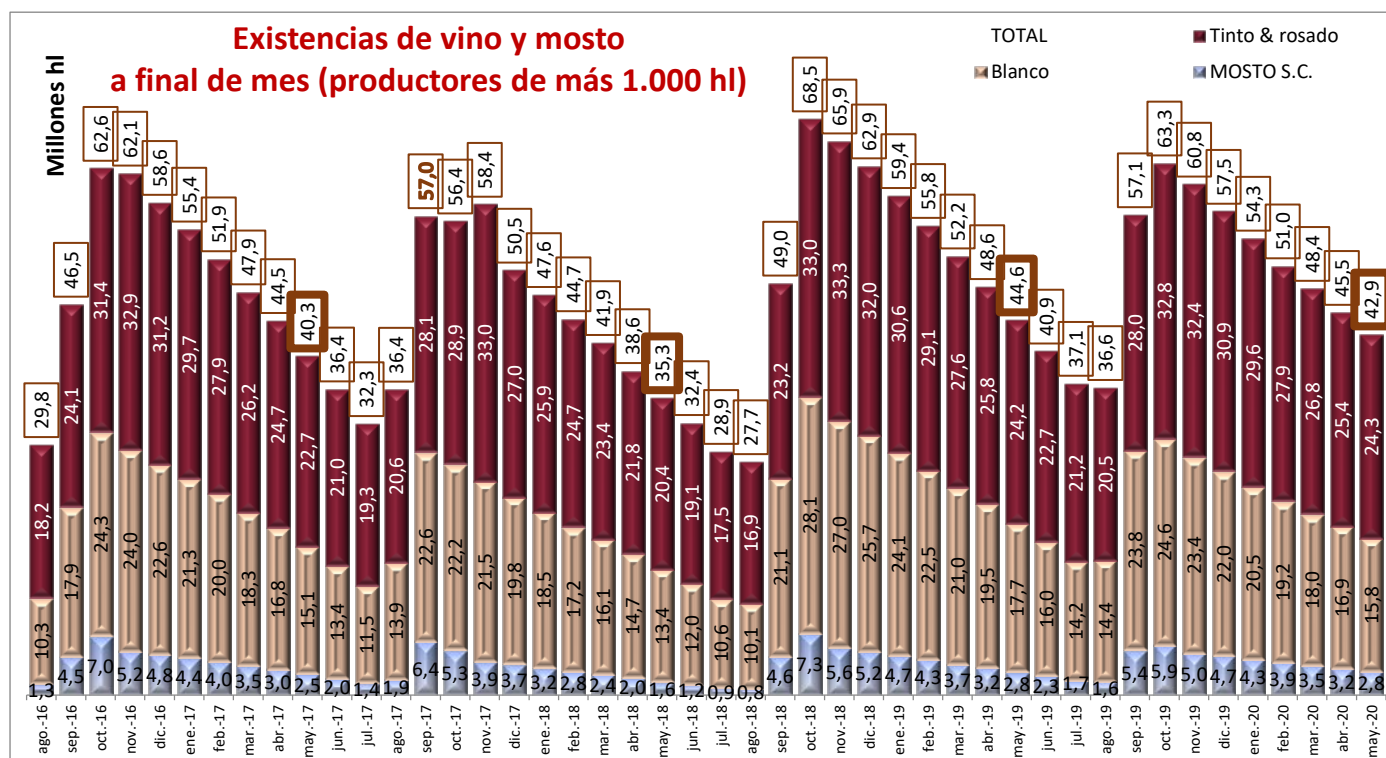
Los datos del INFOVI del mes de mayo de 2020 muestran que durante ese mes no hubo nueva producción de uva y la de vino se limitó a 1.506 hl de vino blanco y 905 hl de vino tinto y rosado. Por tanto, la producción acumulada de vino en los diez primeros meses de la campaña 2019/20 se mantienen en los **33,6 millones de hl**, incluyendo tanto a los productores de menos de 1.000 hl como a los de más de 1.000 hl. Esta producción de vino es un -25% inferior a la registrada en la campaña anterior. Es decir, se han producido 11,3 millones de hl menos.

Si añadimos los 3,6 millones hl de mosto, incluidos en los datos ampliados de noviembre de 2019 del INFOVI, la producción de vino y mosto se sitúa en los 37,2 millones hl.

## Variación de existencias

Las existencias de vino a finales de mayo eran de 42,9 millones de hl; un 3,7% inferiores a los 44,6 millones de mayo de 2019. Con respecto al mes anterior, abril del 2020, han bajado en 2,6 millones de hl, mientras que entre abril y mayo de 2019 la bajada fue de casi 4 millones de hl.

Según el INFOVI, las existencias de vino y mosto a 31 de mayo de 2020 eran de 42,9 millones de hectolitros, cifra un -3,7% inferior al mismo dato de la campaña anterior, o 1,7 millones de hectolitros menos. El dato del mes de abril de 2020, mostraba un descenso mayor (-6,3%), que suponía 3,1 millones de hl menos, por lo que parece que la situación de pandemia está afectando a las existencias finales.



Si lo que tenemos en cuenta son los cinco primeros meses de este inusual 2020, vemos que la diferencia mensual de existencias (salidas totales de vino) ha ido siendo progresivamente peor que en los mismos meses del año anterior. Si en enero, las salidas totales de 2020 fueron de 2,8 millones de hl, y en enero de 2019 habían sido de 3,1 millones de hl, la diferencia es una menor salida de 0,266 millones de hl, equivalentes a un -8,7%. En febrero, esta diferencia fue inferior (solo 0,134 millones hl y -4,3%). Pero en marzo, abril y mayo, las diferencias han superado en cada mes el 20%, llegando en mayo a suponer unas salidas menores del 36% y 1,27 millones hl menos de salidas en mayo de este año, frente a mayo de 2019.

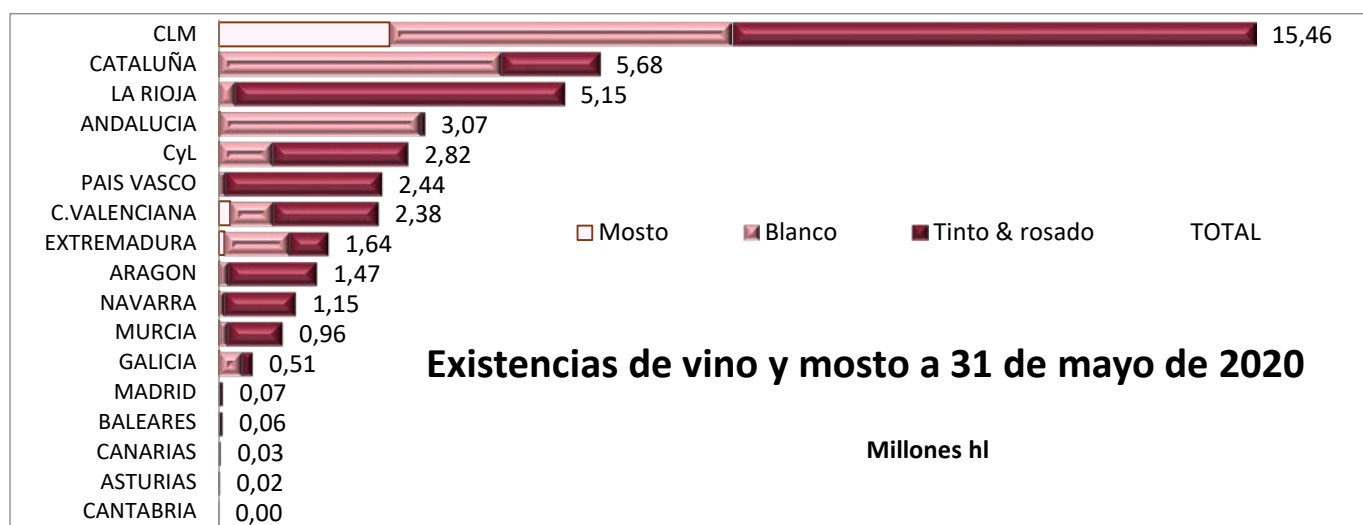
La suma de los 5 meses – con unos peores y otros algo menos malos- arroja una diferencia en el total de salidas de 3,1 millones de hl: 12,8 millones hl en los cinco primeros meses de 2020 frente a los 15,9 millones hl que salieron en el mismo periodo de 2019. Lo que supone unas salidas totales que son un 19,7% inferiores este año a las del año pasado.

Variación mensual de existencias finales de VINO. Diferencias en el año

	ene-19	feb-19	mar-19	abr-19	may-19	Total 5 meses
Ene-may 2019	3.067.725	3.089.117	3.041.269	3.220.856	3.477.993	15.896.960
Ene-may 2020	2.801.596	2.954.834	2.286.993	2.513.856	2.211.015	12.768.294
Diferencias en 5 meses	-266.129	-134.283	-754.276	-707.000	-1.266.978	-3.128.666
	-8,7%	-4,3%	-24,8%	-22,0%	-36,4%	-19,7%



Por comunidades autónomas, Castilla-La Mancha tenía a finales de mayo 15,5 millones de los 42,9 millones de hl totales (un 36%), de los cuales 7,8 millones de hl de vinos tintos y rosados, 5,1 millones de hl de vinos blancos y 2,5 millones de hl de mostos sin concentrar. Con cantidades muy inferiores, le siguen en importancia Cataluña, con el 13% de las existencias totales, y La Rioja, con el 12%.



## Salidas a destilería y vinagrería

Se destinaron un total de 1,8 millones de hl (-27%) a destilación y vinagrería en los diez primeros meses de la campaña 2019/20.

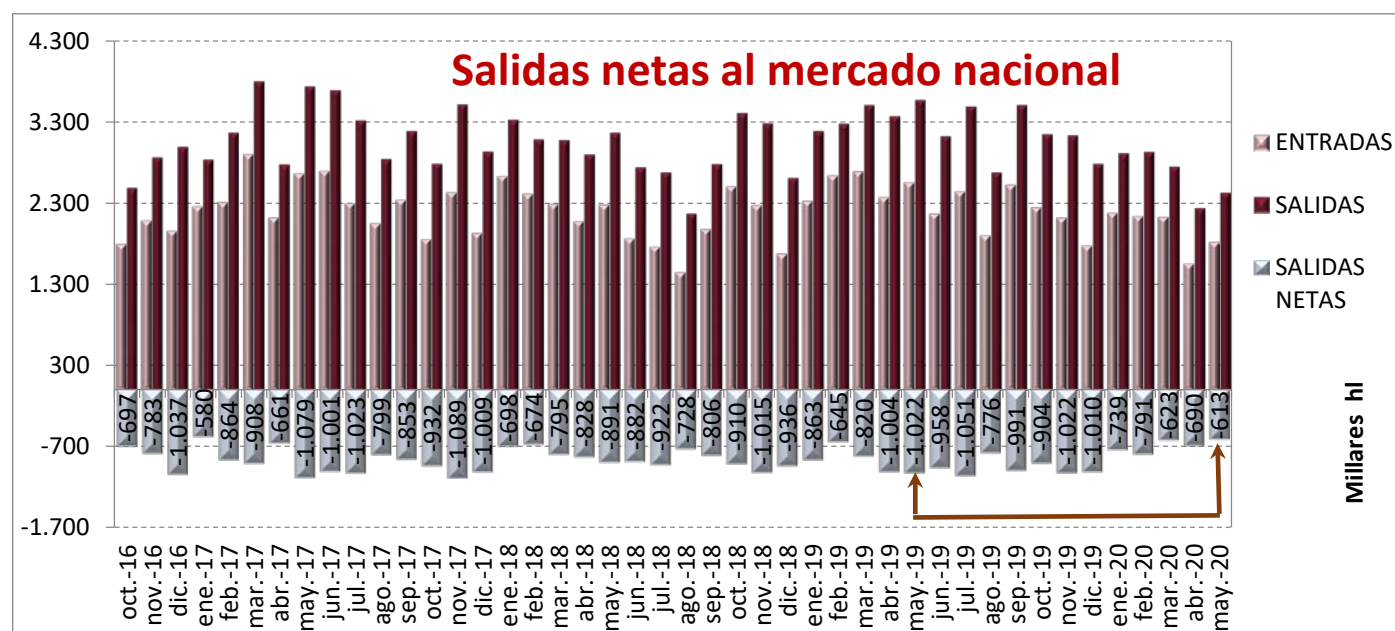
En el mes de mayo de 2020, según datos del INFOVI, el vino destinado a destilación fue de 114.901 hl, cifra un 61% inferior a la del mismo mes de 2019. El vino destinado a elaboración de vinagre fue de 20.460 hl (-33%). La falta de actividad, propia de estos meses de pandemia, o el anuncio de destilaciones de crisis antes de que finalizara la campaña pueden estar en el origen de esta menor destilación del mes de mayo.

En los diez primeros meses de la campaña 2019/20, 1.787.533 hl se destinaron a destilería y a la elaboración de vinagre (-27%). De esa cantidad, 1,5 millones de hl (-29%) fueron a destilerías y 242.705 hl (-9,6%), a elaboración de vinagre. En total, se han destinado en los diez primeros meses de la campaña 2019/20, 667.654 hl menos a destilación y vinagrería que en el mismo periodo de la campaña anterior.

## Entradas y salidas nacionales

Cae la estimación de consumo nacional de vino hasta los 10,2 millones de hl (-3,7%). Solo en los tres últimos meses, desde que se iniciaron y aplicaron las restricciones asociadas a la pandemia (marzo, abril y mayo), la diferencia neta entre entradas y salidas de vino ha caído en 920.974 hl.

Según los datos del INFOVI, las **entradas** de vino en las bodegas españolas procedentes del mercado nacional, cayeron en el mes de mayo de forma destacada (-28,6%), hasta los **1.823.827 hl**, que suponen 0,7 millones de hl menos que en el mismo mes de 2019. Por su parte, las **salidas** de vino al mercado interior, distintas de destilería y vinagrería, cayeron un -32%, hasta situarse en los **2.437.035 hl**, es decir, 1,1 millones de hl menos que en mayo de 2019. La **diferencia** neta entre ambas fue de **613.208 hl** (-40% o casi 410.000 hl

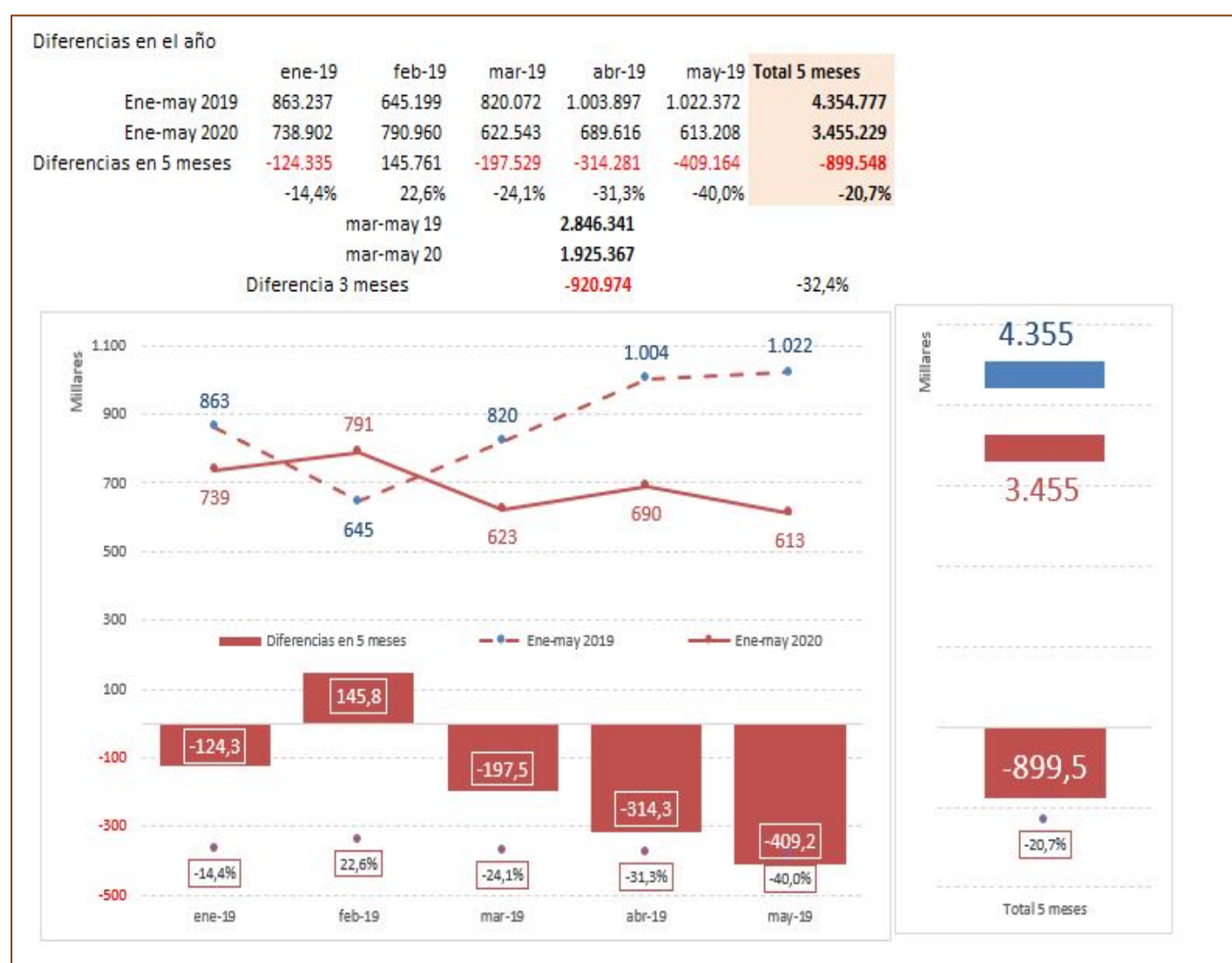


menos).

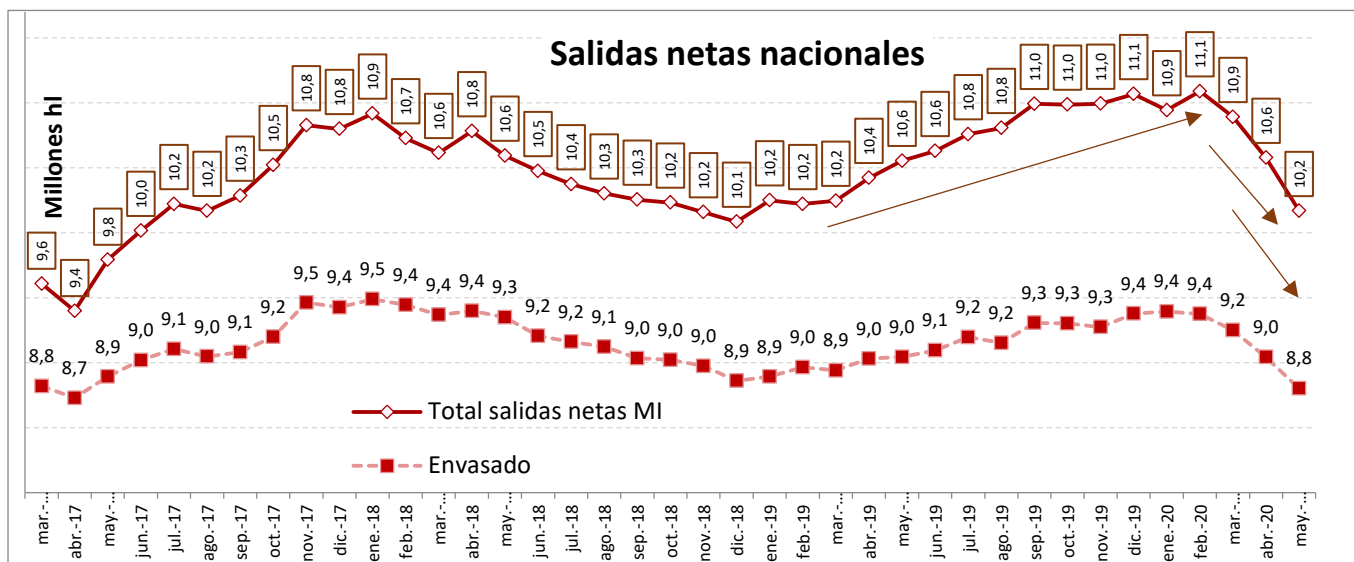
Si analizamos esta diferencia neta en los que meses que llevamos de 2020, vemos que el dato fue negativo en enero (-14,4% comparado con el mes de enero de 2019), positivo en el mes de febrero (+22,6%) y ha empeorado sensiblemente desde marzo, con cifras negativas del -24%, -31% y -40% en marzo, abril y mayo de 2020, respectivamente.

Esto supone que, en cada uno de los últimos 3 meses de pandemia, se han destinado al mercado nacional, 197.000, 314.000 y 409.000 hl menos al mes respectivamente. Es decir, el deterioro en las salidas nacionales ha venido aumentando en estos meses, aunque confiamos en que ya en junio, muestre una ligera remontada al acabar el periodo de confinamiento y algunas de las limitaciones al consumo en hostelería.

En la suma de los cinco primeros meses del año, se han consumido en España cerca de 900.000 hl menos este año de los que se vendieron en el mismo periodo de 2019, lo que representa un 20,7% menos. Y si en lugar de tomar como referencia los cinco primeros meses de 2020, cogiéramos solo los que se han visto afectados por el coronavirus, entre marzo y mayo, la pandemia le ha costado al vino español 921.000 hl de ventas en el mercado nacional o 92 millones de litros, equivalentes a un tercio del consumo del año anterior (-32,4%).



Por último, si en lugar de 5 meses, consideramos el interanual de 12 meses hasta mayo, la estimación del consumo nacional (salidas – entradas nacionales de vino) se sitúa en 10,2 millones de hl a mayo, que ya son un 3,7% inferiores al interanual a mayo de 2019. Esta estimación interanual de consumo nacional de vino, venía creciendo de forma ininterrumpida desde junio de 2019. Hay que remontarse a diciembre de 2018 para encontrar una cifra inferior a la del interanual a mayo de 2020.



## Importaciones de vino en España

En febrero, marzo y abril de 2020, España importó 400.000 hl de vino a granel de Argentina

Con datos de la Agencia Tributaria (AEAT) hasta abril de 2020, se confirman en este mes las compras de vino a granel argentino, siendo elevadas desde el mes de febrero. En febrero, fueron de 110.000 hl, en marzo, de 152.000 hl y en abril, alcanzaron los 138.000 hl. Con estos datos, las importaciones españolas de vino supusieron, en los nueve primeros meses de la campaña 2019/20, casi 819.000 hl (+30%), de los que 577.000 hl fueron vinos a granel (+59%) y los 243.000 hl restantes (-9%), de vinos envasados. En términos de valor, España importó vino por 153 millones de euros (-6%), aumentando los vinos a granel (+27%) y cayendo el valor de los vinos envasados (-10%), hasta los 128 millones de euros. El precio medio se redujo un -27,5%, hasta los 187 €/hl, por el aumento de los vinos a granel, más económicos y el descenso de las compras de vinos envasados, de mayor valor añadido.

## Exportaciones de vino desde España

Con datos de la AEAT disponibles hasta abril de 2020, vemos que en ese mes cayeron las exportaciones españolas de vino, más en volumen (-12,7%) que en valor (-10%), al crecer el precio medio un 3,4%. En los nueve primeros meses de campaña, se exportaron 14,8 millones de hl (-2,8%).

Tras un mes de marzo menos malo de lo esperable, en el mes de abril de 2020, mes crítico de la COVID-19, cayeron las exportaciones españolas de vino, más en volumen (-12,7%), que en valor (-10%), al crecer el precio medio un 3,4%. España exportó, en ese mes, **152,4 millones de litros**, por valor de **191,9 millones de euros**, a un precio medio de **1,26 €/litro**. En términos absolutos, se exportaron 22,2 millones de litros menos respecto a abril de 2019, facturándose 20,8 millones de euros menos. El precio medio aumentó en 4 céntimos.

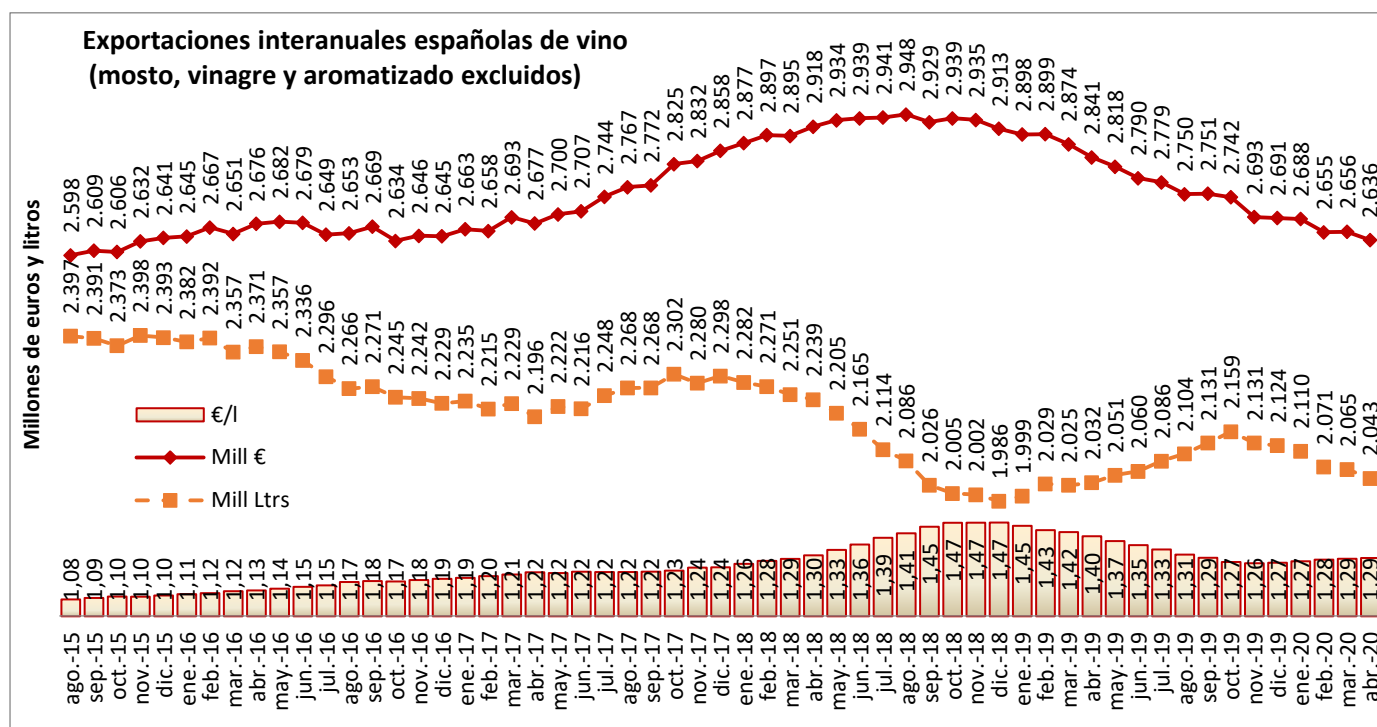
Por productos, destaca en el mes de abril de 2020, la buena marcha de todas las subcategorías incluidas dentro del bag-in-box, así como de los vinos a granel, tanto con IGP como varietales. También aumentaron, en volumen, las exportaciones españolas de vinos tranquilos envasados sin ninguna indicación.

El resto de categorías, redujeron sus exportaciones en mayor o menor medida, destacando las pérdidas del vino de licor (-41% en valor y -40% en volumen), vino espumoso (-20% en valor y -14% en volumen) y de los vinos sin ninguna indicación a granel (-15,5% en valor y -28% en volumen).

En lo que se refiere a los nueve primeros meses de la campaña 2019/20, España exportó 14,8 millones de hectolitros (-2,8%), que suponen más de 420.000 hl menos que en los nueve primeros meses de la campaña anterior. España facturó, en estos nueve primeros meses, 1.951 millones de euros (-7% o 146,1 millones de euros menos), con una caída del precio medio del -4,3%, hasta los 132 €/hl.

En cuanto a los datos interanuales a marzo de 2020, que comprenden los doce meses que van de mayo de 2019 a abril de 2020, las exportaciones españolas de vino aumentaron un ligero 0,4% en volumen, hasta los 20,4 millones de hl y perdieron un -7,5% en valor, hasta los 2.635,7 millones de euros, al caer el precio medio un 7,9%, hasta los 129 €/hl. En términos absolutos, España exportó en estos doce meses, 85.670 hl más, pero facturando 214,5 millones de euros menos.

Pueden ampliar la información sobre las **exportaciones españolas de vino en abril de 2020** en el informe disponible en la web del OeMv, gracias al acuerdo de colaboración entre el Observatorio Español del Mercado del Vino y la Organización Interprofesional del Vino de España.





**Agradecimiento por su apoyo al sector vitivinícola español a:**



*Información suministrada por la Interprofesional del Vino de España (OIVE), según el análisis objetivo de los datos mensuales extraídos del sistema INFOVI, editado y publicado por el MAPA y otras fuentes del sector vitivinícola español, y realizado por el Observatorio Español del Mercado del Vino (OeMv).*

*OIVE y OeMv no se hacen responsables de las posibles modificaciones o rectificaciones posteriores, por parte del MAPA y/u otras fuentes, con respecto al momento de su elaboración que pudieran dar lugar a cambios de escenario del entorno analizado.*

*Los datos originales pueden ser consultados en todo momento en  
<http://www.mapama.gob.es/es/agricultura/temas/producciones-agricolas/vitivinicultura/>*

**LISTA DE CUADROS Y GRÁFICOS ADJUNTOS**

1. Evolución de la producción de uvas y vinos por meses en la campaña
2. Evolución de salidas a destilación y vinagrería
3. Evolución existencias
4. Evoluciones entradas y salidas interiores de vino
5. Evolución exportaciones en la campaña

# PRODUCCIÓN DE UVAS Y VINO

Fuente: INFOVI; elaboración OeMV



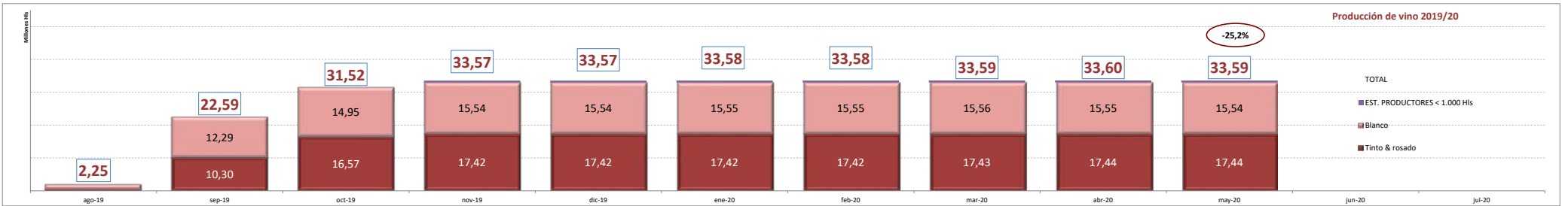
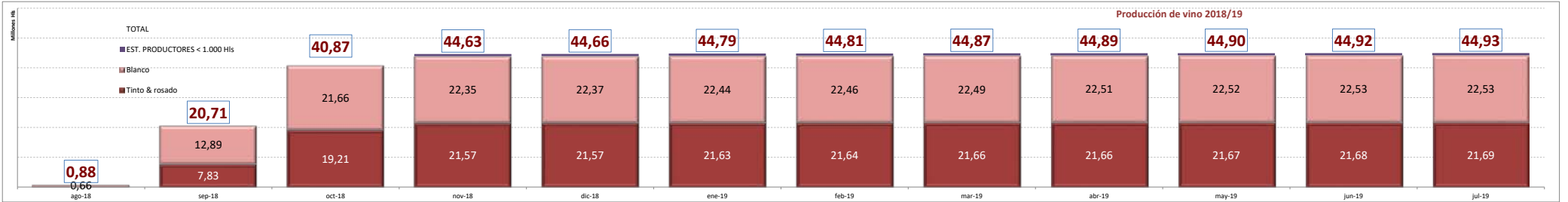
PRODUCCIÓN UVA (millones de kg)	ago-17	sep-17	oct-17	nov-17	dic-17	ene-18	feb-18	mar-18	abr-18	may-18	jun-18	jul-18	ago-18	sep-18	oct-18	nov-18	dic-18	ene-19	feb-19	mar-19	abr-19	may-19	jun-19	jul-19	ago-19	sep-19	oct-19	nov-19	dic-19	ene-20	feb-20	mar-20	abr-20	may-20	
EN EL MES	971,20	3.156,46	347,10	127,71	1,08	0,00	0,00	0,00	0,00	0,00	0,00	0,00	139,90	3.102,73	2.909,73	237,07	0,00	0,03	0,00	0,00	0,00	0,00	0,00	0,00	327,76	3.200,75	1.335,26	125,65	450,00	0,02	0,00	0,00	0,00	0,00	
Blanco	561,50	1.867,33	96,93	36,86	0,24	0,00	0,00	0,00	0,00	0,00	0,00	0,00	107,15	2.020,83	1.381,00	51,59	0,00	0,01	0,00	0,00	0,00	0,00	0,00	0,00	236,04	1.934,59	408,06	30,73	450,00	0,01	0,00	0,00	0,00	0,00	
Tinto & rosado	409,70	1.289,13	250,17	90,85	0,84	0,00	0,00	0,00	0,00	0,00	0,00	0,00	32,75	1.081,91	1.528,73	185,49	0,00	0,02	0,00	0,00	0,00	0,00	0,00	0,00	91,71	1.266,16	927,20	94,92	0,00	0,01	0,00	0,00	0,00	0,00	
EN LA CAMPAÑA	971,20	4.127,66	4.488,74	4.602,47	4.622,13	4.634,25	4.634,25	4.634,25	4.634,25	4.634,25	4.634,25	4.634,25	139,90	3.229,69	6.164,99	6.402,06	6.402,06	6.402,09	6.407,60	6.407,60	6.407,60	6.407,60	6.407,60	6.511,17	327,76	3.528,51	4.772,06	4.913,11	4.919,96	4.930,80	4.933,44	4.933,44	4.933,44	4.933,44	4.933,44
Blanco	561,50	2.428,83	2.535,03	2.562,62	2.571,42	2.574,75	2.574,75	2.574,75	2.574,75	2.574,75	2.574,75	2.574,75	107,15	2.135,74	3.530,55	3.582,14	3.582,15	3.582,15	3.582,29	3.582,29	3.582,29	3.582,29	3.582,29	3.612,66	236,04	2.170,64	2.578,70	2.612,21	2.614,50	2.620,68	2.621,82	2.621,82	2.621,82	2.621,82	2.621,82
Tinto & rosado	409,70	1.698,83	1.953,70	2.039,85	2.050,70	2.059,50	2.059,50	2.059,50	2.059,50	2.059,50	2.059,50	2.059,50	32,75	1.093,95	2.634,44	2.819,92	2.819,92	2.819,94	2.825,30	2.825,30	2.825,30	2.825,30	2.825,30	2.898,51	91,71	1.357,87	2.193,36	2.300,90	2.305,46	2.310,12	2.311,63	2.311,63	2.311,63	2.311,63	2.311,63

PRODUCCIÓN VINO (hl)	ago-17	sep-17	oct-17	nov-17	dic-17	ene-18	feb-18	mar-18	abr-18	may-18	jun-18	jul-18	ago-18	sep-18	oct-18	nov-18	dic-18	ene-19	feb-19	mar-19	abr-19	may-19	jun-19	jul-19	ago-19	sep-19	oct-19	nov-19	dic-19	ene-20	feb-20	mar-20	abr-20	may-20		
EN EL MES	6.548,600	19.359,770	3.482,902	2.193,528	60,769	11,583	15,164	29,100	18,956	30,865	19,650	26,608	878,000	19.835,267	20.160,310	2.788,083	30,001	2,013	15,860	13,923	17,656	11,128	13,013	15,923	2.247,220	20.339,309	8.932,668	1.440,580	1.777	11,318	2,973	9,486	11,320	2,411		
Blanco	3.674,700	10.180,063	1.260,139	755,714	26,103	2,285	6,138	4,093	6,795	8,527	12,157	18,971	655,500	12.230,484	8.774,808	995,766	22,566	697	5,432	10,869	9,039	7,193	7,159	2,929	1.567,287	10.723,538	2.660,136	587,798	1,735	7,896	2,497	8,633	1,518	1,506		
Tinto & rosado	2.873,900	9.179,707	2.222,763	1.437,814	34,666	9,298	9,026	25,007	12,161	22,338	7,493	7,637	222,500	7.604,783	11.385,502	1.792,317	7,435	1,316	10,428	3,054	8,617	3,935	5,854	12,994	679,933	9.615,771	6.272,532	852,782	42	3,422	476	853	9,802	905		
EN LA CAMPAÑA	6.548,564	25.908,334	29.603,991	32.816,396	32.877,165	32.152,884	32.168,048	32.197,148	32.216,104	32.246,969	32.266,619	32.480,430	878,000	20.713,267	40.873,577	44.632,367	44.662,368	44.789,709	44.808,043	44.871,312	44.889,203	44.904,377	44.917,563	44.933,486	2.247,220	22.586,529	31.519,197	33.569,011	33.570,788	33.578,018	33.579,681	33.594,569	33.600,197	33.591,128	33.591,128	
Blanco	3.674,664	13.854,727	15.109,129	15.870,616	15.896,719	15.781,900	15.788,038	15.792,131	15.798,926	15.807,453	15.819,610	15.817,122	655,500	12.885,984	21.660,792	22.350,182	22.372,748	22.442,791	22.455,235	22.492,414	22.509,401	22.517,967	22.526,050	22.528,979	1.567,287	12.290,825	14.950,961	15.538,759	15.540,494	15.548,390	15.549,577	15.557,360	15.553,321	15.542,332	15.542,332	
Tinto & rosado	2.873,900	12.053,607	14.494,862	15.714,184	15.748,850	16.022,570	16.031,596	16.056,603	16.068,764	16.091,102	16.098,595	16.128,237	222,500	7.827,283	19.212,785	21.566,409	21.573,844	21.631,142	21.637,032	21.663,122	21.664,026	21.670,634	21.675,737	21.688,731	679,933	10.295,704	16.568,236	17.421,018	17.421,060	17.420,394	17.420,870	17.427,975	17.437,642	17.439,562	17.439,562	
EST. PRODUCTORES < 1.000 Hls				1.231,596	1.231,596	348,414	348,414	348,414	348,414	348,414	348,414	348,414	535,071					715,776	715,776	715,776	715,776	715,776	715,776	715,776				609,234	609,234	609,234	609,234	609,234	609,234	609,234	609,234	609,234

RENDIMIENTO UVA / VINO (ltr / kg)	ago-17	sep-17	oct-17	nov-17	dic-17	ene-18	feb-18	mar-18	abr-18	may-18	jun-18	jul-18	ago-18	sep-18	oct-18	nov-18	dic-18	ene-19	feb-19	mar-19	abr-19	may-19	jun-19	jul-19	ago-19	sep-19	oct-19	nov-19	dic-19	ene-20	feb-20	mar-20	abr-20	may-20		
EN EL MES	0,67	0,61	1,00	1,72	5,61	---	---	---	---	---	---	---	0,63	0,64	0,69	1,18	---	8,03	1,285,25	1,128,28	1,430,79	901,78	1,054,54	1,290,36	0,69	0,64	0,67	1,15	0,00	60,45	---	---	---	---		
Blanco	0,65	0,55	1,30	2,05	10,90	---	---	---	---	---	---	---	0,61	0,64	1,93	---	---	11,41	---	---	---	---	---	---	0,66	0,55	0,65	1,91	0,00	101,75	---	---	---	---	---	
Tinto & rosado	0,70	0,71	0,89	1,58	4,11	---	---	---	---	---	---	---	0,68	0,70	0,74	0,97	---	6,95	845,06	247,49	698,30	318,88	474,39	1,053,00	0,74	0,76	0,68	0,90	---	31,22	---	---	---	---		
EN LA CAMPAÑA	0,67	0,63	0,66	0,71	0,71	0,69	0,69	0,69	0,70	0,70	0,70	0,70	0,63	0,64	0,66	0,70	0,70	0,70	0,70	0,70	0,70	0,70	0,70	0,69	0,69	0,64	0,66	0,68	0,68	0,68	0,68	0,68	0,68	0,68	0,68	0,68
Blanco	0,65	0,57	0,60	0,62	0,62	0,61	0,61	0,61	0,61	0,61	0,61	0,61	0,61	0,60	0,61	0,62	0,62	0,63	0,63	0,63	0,63	0,63	0,63	0,62	0,66	0,57	0,58	0,59	0,59	0,59	0,59	0,59	0,59	0,59	0,59	0,59
Tinto & rosado	0,70	0,71	0,74	0,77	0,77	0,78	0,78	0,78	0,78	0,78	0,78	0,78	0,68	0,72	0,73	0,76	0,77	0,77	0,77	0,77	0,77	0,77	0,77	0,75	0,74	0,76	0,76	0,76	0,76	0,75	0,75	0,75	0,75	0,75	0,75	0,75



## SALIDAS A DESTILERIA Y VINAGRERIA

Fuente: INFOVI; elaboración DeMv

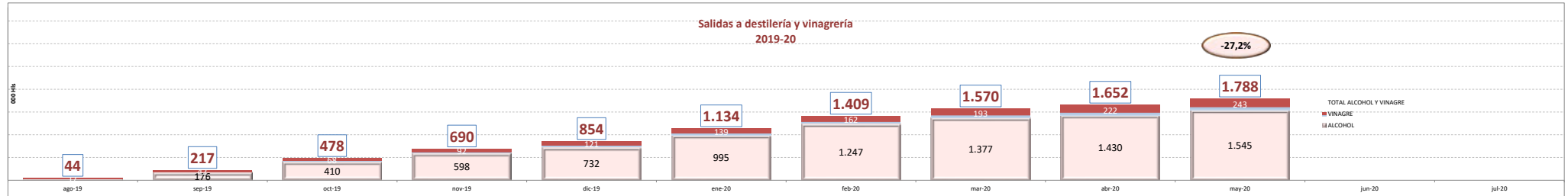
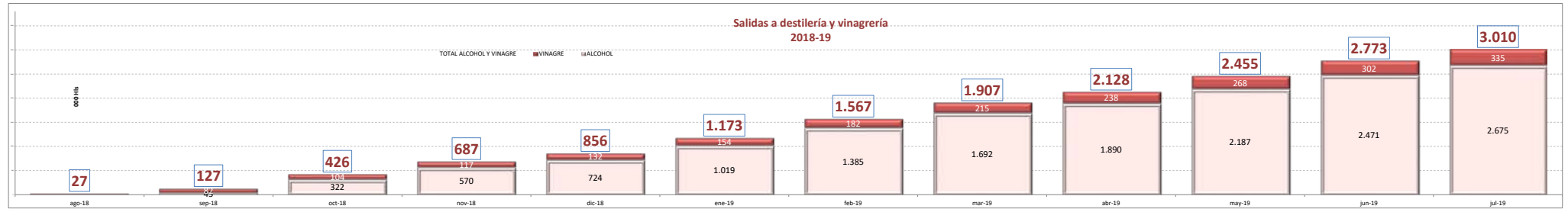


### MES A MES

ALCOHOL Y VINAGRE	ago-17	sep-17	oct-17	nov-17	dic-17	ene-18	feb-18	mar-18	abr-18	may-18	jun-18	jul-18	ago-18	sep-18	oct-18	nov-18	dic-18	ene-19	feb-19	mar-19	abr-19	may-19	jun-19	jul-19	ago-19	sep-19	oct-19	nov-19	dic-19	ene-20	feb-20	mar-20	abr-20	may-20
ALCOHOL	10.207	67.300	93.400	66.800	47.687	61.272	112.776	95.607	105.391	105.890	45.198	43.095	9.396	35.935	276.647	248.359	153.470	295.038	366.461	306.243	198.372	296.863	283.776	204.157	27.207	148.516	234.115	188.104	134.321	262.267	252.029	130.349	53.019	114.901
Tinto & rosado	8.015	10.300	13.400	18.000	9.936	17.143	37.420	38.154	19.066	25.431	14.722	3.132	2.715	11.313	13.059	8.778	14.482	15.265	36.661	90.692	64.167	72.382	41.915	15.422	2.076	15.541	15.856	19.043	28.665	37.154	45.465	39.183	9.895	14.002
Blanco	2.192	57.000	80.000	48.800	37.751	44.129	75.356	57.453	86.325	80.459	30.476	39.963	6.681	24.622	263.588	239.581	138.988	279.773	329.800	215.551	134.205	224.481	241.861	188.735	25.131	132.975	218.259	169.061	105.656	225.113	206.564	91.166	43.124	100.899
VINAGRE	16.800	23.966	27.929	35.700	25.154	20.605	26.433	23.910	22.527	22.031	21.072	22.701	17.479	64.054	22.367	13.179	14.693	21.939	28.359	32.893	22.868	30.572	33.550	32.893	17.031	24.530	26.404	23.830	29.635	17.809	23.096	30.918	28.992	20.460
Tinto & rosado	3.091	1.200	2.200	5.700	1.991	4.300	2.743	980	1.777	760	983	4.847	997	49.124	2.286	1.766	942	2.846	370	171	381	5.602	2.016	1.430	1.054	2.871	1.890	5.062	2.488	2.636	1.988	1.750	3.017	
Blanco	14.000	22.766	25.729	30.000	23.163	16.305	23.690	22.930	20.750	21.271	20.089	17.854	16.482	14.990	20.081	11.413	13.751	19.093	27.989	32.722	22.487	24.970	31.534	31.463	15.977	21.659	24.514	22.430	24.573	15.321	20.460	28.930	27.242	17.443
TOTAL ALCOHOL Y VINAGRE	27.007	91.266	121.329	102.500	72.841	81.877	139.209	119.517	127.918	127.921	66.270	65.796	26.875	99.989	299.014	261.538	168.163	316.977	394.820	339.136	221.240	327.435	317.326	237.050	44.238	173.046	260.519	211.934	163.956	280.076	275.125	161.267	82.011	135.361

### ACUMULADO EN LA CAMPAÑA

ALCOHOL Y VINAGRE	ago-17	sep-17	oct-17	nov-17	dic-17	ene-18	feb-18	mar-18	abr-18	may-18	jun-18	jul-18	ago-18	sep-18	oct-18	nov-18	dic-18	ene-19	feb-19	mar-19	abr-19	may-19	jun-19	jul-19	ago-19	sep-19	oct-19	nov-19	dic-19	ene-20	feb-20	mar-20	abr-20	may-20
ALCOHOL	10.207	77.507	170.907	237.707	285.394	346.666	459.442	555.049	660.440	766.330	811.528	854.623	9.396	45.331	321.978	570.337	723.807	1.018.845	1.385.206	1.691.549	1.889.921	2.186.784	2.470.560	2.674.717	27.207	175.723	409.838	597.942	732.263	994.530	1.246.559	1.376.908	1.429.927	1.544.828
Tinto & rosado	8.015	18.315	31.715	49.715	59.651	76.794	114.214	152.368	171.434	196.865	211.587	214.719	2.715	14.028	27.087	35.865	50.347	65.612	102.273	192.965	257.132	329.514	371.429	386.851	2.076	17.617	33.473	52.516	81.181	118.335	163.800	202.983	212.878	226.880
Blanco	2.192	59.192	139.192	187.992	225.743	269.872	345.228	402.681	489.006	569.465	599.941	639.904	6.681	31.303	294.891	534.472	673.460	953.233	1.283.033	1.498.584	1.632.789	1.857.270	2.099.131	2.287.866	25.131	158.106	376.365	545.426	651.082	876.195	1.082.759	1.173.925	1.217.049	1.317.948
VINAGRE	17.091	41.057	68.986	104.686	129.840	150.445	176.878	200.788	223.315	245.346	266.418	289.119	17.479	81.533	103.900	117.079	131.772	153.711	182.070	214.963	237.831	268.403	301.953	334.846	17.031	41.561	67.965	91.795	121.430	139.239	162.335	193.253	222.245	242.705
Tinto & rosado	3.091	4.291	6.491	12.191	14.182	18.482	21.225	23.982	24.742	25.725	30.572	30.572	997	50.121	52.407	54.173	55.115	57.961	58.331	58.502	58.883	64.485	66.501	67.931	1.054	3.925	5.815	7.215	12.277	14.765	17.401	19.389	21.139	24.156
Blanco	14.000	36.766	62.495	92.495	115.658	131.963	155.653	178.583	199.333	220.604	240.693	258.547	16.482	31.412	51.493	62.906	76.657	95.750	123.739	156.461	178.948	203.918	235.452	266.915	15.977	37.636	62.150	84.580	109.153	124.474	144.934	173.864	201.106	218.549
TOTAL ALCOHOL Y VINAGRE	27.298	118.564	239.893	342.393	415.234	497.111	636.320	755.837	883.755	1.011.676	1.077.946	1.143.742	26.875	126.864	425.878	687.416	855.579	1.172.556	1.567.376	1.906.512	2.127.752	2.455.187	2.772.513	3.009.563	44.238	217.284	477.803	689.737	853.693	1.133.769	1.408.894	1.570.161	1.652.172	1.787.533



# EVOLUCIÓN DE EXISTENCIAS FINALES

Fuente: INDOVAL elaboración propia

NOTA: Las existencias finales de cada mes anterior al último son las consideradas como iniciales del mes siguiente



EXISTENCIAS TOTALES (Hls)	jul-17	ago-17	dic-17	ene-18	feb-18	mar-18	abr-18	may-18	jun-18	jul-18	ago-18	sep-18	oct-18	nov-18	dic-18	ene-19	feb-19	mar-19	abr-19	may-19	jun-19	jul-19	ago-19	sep-19	oct-19	nov-19	dic-19	ene-20	feb-20	mar-20	abr-20	may-20		
VINO	22.238.949									23.280.772				62.093.915								37.228.018				37.705.439								
≥ 1.000 hl	29.274.534									26.515.341				58.667.369								33.483.082				33.843.082								
< 1.000 hl	1.415.199									1.154.637				1.787.870								1.903.114				1.903.114								
Almacenistas	1.549.216									1.566.794				1.653.635								1.857.066				1.857.066								
MOSTO S.C.	1.434.062									869.773				5.581.102								1.718.161				4.988.708								
≥ 1.000 hl	1.427.056									866.917				5.507.153								1.709.110				4.977.132								
< 1.000 hl	16.744									2.641				3.067								757				1.341								
Almacenistas	262									215				11.882							8.294				40.235									
<b>TOTAL EXISTENCIAS</b>	<b>33.673.011</b>									<b>30.106.545</b>				<b>67.586.017</b>								<b>38.846.179</b>				<b>62.674.147</b>								

≥ 1.000 hl & almacenistas	jul-17	ago-17	dic-17	ene-18	feb-18	mar-18	abr-18	may-18	jun-18	jul-18	ago-18	sep-18	oct-18	nov-18	dic-18	ene-19	feb-19	mar-19	abr-19	may-19	jun-19	jul-19	ago-19	sep-19	oct-19	nov-19	dic-19	ene-20	feb-20	mar-20	abr-20	may-20
VINO	20.972.579	24.462.535	26.892.773	24.402.891	24.960.789	29.481.169	36.538.011	33.779.934	31.131.971	28.092.199	26.979.977	44.245.720	61.791.272	60.231.001	57.745.149	54.677.424	51.588.307	48.547.038	45.326.182	41.848.189	38.619.012	35.240.192	34.918.709	31.759.285	37.401.581	35.797.899	32.879.068	30.076.472	27.321.638	24.834.645	22.320.799	20.199.774
Tinto & rosado	19.290.000	20.660.000	21.038.329	21.871.772	22.706.370	23.431.222	21.794.815	20.403.034	19.097.594	17.485.164	16.857.433	23.216.995	33.048.917	32.281.111	32.048.084	30.550.034	29.087.131	27.579.650	25.846.064	24.173.433	22.653.874	21.166.300	20.540.728	18.008.742	32.800.300	32.429.554	30.893.496	28.551.493	27.932.770	26.800.713	25.444.409	24.232.399
* Granel	16.500.000	17.800.000	24.735.012	23.460.292	22.189.738	20.873.339	19.240.324	17.688.099	16.316.240	14.735.359	14.103.376	20.568.969	30.405.001	30.773.132	29.575.287	27.954.450	26.443.840	24.842.134	23.092.250	21.344.036	19.746.844	18.353.960	17.572.265	20.772.811	29.980.302	29.714.292	28.317.032	26.801.097	25.191.692	23.942.011	22.581.735	21.305.958
* Envaseado	2.700.000	2.800.000	2.303.317	2.411.480	2.516.632	2.593.883	2.594.491	2.714.354	2.749.805	2.755.057	2.758.022	2.593.916	2.509.793	2.472.297	2.595.574	2.643.291	2.731.516	2.753.814	2.829.397	2.909.030	3.012.340	2.968.459	2.935.931	2.819.998	2.715.262	2.576.464	2.690.394	2.741.078	2.858.712	2.862.674	2.951.441	
Blanco	11.512.529	13.865.535	19.764.394	18.531.109	17.254.419	16.607.947	14.743.196	13.834.900	12.934.377	10.597.035	10.070.544	28.142.305	27.039.890	25.697.065	24.127.400	22.901.176	20.973.388	19.480.118	17.674.756	15.963.138	14.719.892	14.377.981	23.750.943	24.601.281	23.968.345	21.984.572	21.384.376	20.524.979	19.188.868	18.033.922	16.876.380	15.873.375
* Granel	8.311.752	10.789.492	17.262.619	15.794.795	14.310.518	13.005.285	11.577.550	10.132.373	8.746.496	7.410.759	6.902.262	18.132.611	15.426.689	14.407.802	13.158.044	11.923.700	10.492.705	9.776.421	9.161.289	8.420.941	8.155.470	10.808.147	11.132.878	20.629.211	21.487.011	20.607.172	19.314.853	17.675.704	16.055.688	14.742.929	13.617.883	12.607.610
* Envaseado	3.200.777	3.073.043	2.501.775	2.736.314	2.923.901	3.062.662	3.165.646	3.232.527	3.287.881	3.186.306	3.078.482	2.976.094	2.715.616	2.632.088	2.539.021	2.773.700	3.008.471	3.216.967	3.298.829	3.393.815	3.411.668	3.345.745	3.245.103	3.121.312	2.954.270	2.761.173	2.669.719	2.849.275	3.133.180	3.290.993	3.258.497	3.419.765
MOSTO S.C.	1.434.062	1.896.114	3.724.745	3.217.544	2.809.436	2.427.414	2.029.687	1.579.539	1.249.186	867.131	799.055	4.635.708	7.336.301	5.188.511	4.723.534	4.261.062	3.666.795	3.238.752	2.754.787	2.276.049	1.717.403	1.634.597	5.361.157	5.880.583	4.967.363	4.654.630	4.253.603	3.914.749	3.521.947	3.177.484	2.821.638	
Tinto & rosado	312.643	497.745	707.323	621.824	510.070	413.011	316.216	226.382	173.774	136.659	127.292	941.552	1.667.392	1.054.143	891.475	732.293	647.118	553.609	450.205	359.126	328.359	247.033	261.145	862.965	1.424.868	1.114.610	951.030	808.459	704.860	619.092	532.286	462.100
Blanco	1.121.419	1.398.369	3.017.422	2.595.720	2.299.366	2.014.403	1.713.471	1.353.157	1.075.412	730.472	671.763	3.694.156	5.668.709	4.524.893	4.297.036	3.951.241	3.613.944	3.113.126	2.788.547	2.395.661	1.947.690	1.470.370	1.371.452	4.498.182	4.455.715	3.852.753	3.701.600	3.445.144	3.209.889	2.902.855	2.645.198	2.359.538
<b>TOTAL EXISTENCIAS</b>	<b>32.256.591</b>	<b>36.358.649</b>	<b>50.527.468</b>	<b>47.620.425</b>	<b>44.741.205</b>	<b>41.908.583</b>	<b>38.567.698</b>	<b>35.337.473</b>	<b>32.381.157</b>	<b>28.949.330</b>	<b>27.727.032</b>	<b>48.981.428</b>	<b>68.527.323</b>	<b>65.900.037</b>	<b>62.933.660</b>	<b>59.400.958</b>	<b>55.849.369</b>	<b>52.213.833</b>	<b>48.564.934</b>	<b>44.602.976</b>	<b>40.895.061</b>	<b>37.057.595</b>	<b>36.553.306</b>	<b>57.120.442</b>	<b>63.282.164</b>	<b>60.765.262</b>	<b>57.532.698</b>	<b>54.330.075</b>	<b>51.036.387</b>	<b>48.356.592</b>	<b>45.498.273</b>	<b>42.931.412</b>

## VARIACIÓN EN EL MES

VINE EXISTENCIAS (Hls) ≥ 1.000 hl	jul-17	ago-17	dic-17	ene-18	feb-18	mar-18	abr-18	may-18	jun-18	jul-18	ago-18	sep-18	oct-18	nov-18	dic-18	ene-19	feb-19	mar-19	abr-19	may-19	jun-19	jul-19	ago-19	sep-19	oct-19	nov-19	dic-19	ene-20	feb-20	mar-20	abr-20	may-20
VINO	-3.505.588	3.640.000	-7.629.345	-2.399.842	-2.462.092	-2.459.620	-2.943.158	-3.049.772	-2.625.963	-3.049.772	-1.542.222	-1.741.743	16.845.502	-870.221	-2.575.852	-3.067.725	-3.089.117	-3.041.269	-3.220.856	-3.477.993	-3.229.177	-3.278.820	-421.483	16.840.576	5.642.296	-1.603.682	-2.919.831	-2.801.596	-2.954.834	-2.286.593	-2.513.856	-2.211.015
Tinto & rosado	-1.709.736	1.310.000	-5.929.041	-1.166.557	-1.165.402	-1.293.148	-1.618.407	-1.391.781	-1.305.440	-1.612.430	-627.731	6.359.562	9.831.922	232.194	-1.233.027	-1.498.000	-1.462.893	-1.513.481	-1.727.586	-1.672.631	-1.517.559	-1.489.574	625.572	7.468.014	4.791.558	-370.746	-1.536.058	-1.342.003	-1.618.723	-1.132.047	-1.356.314	-1.162.010
* Granel	-1.727.157	1.300.000	-4.475.446	-1.274.720	-1.270.554	-1.315.399	-1.617.063	-1.371.569	-1.560.881	-1.637.983	6.356.589	9.996.032	318.121	-1.197.345	-1.621.337	-1.510.610	-1.603.706	-1.749.884	-1.748.214	-1.597.192	-1.593.864	-1.581.691	4.907.491	7.500.542	4.907.491	-2.668.010	-1.397.260	-1.455.935	-1.669.405	-1.249.881	-1.360.276	-1.250.777
* Envaseado	37.421	10.000	-1.453.595	108.163	105.152	232.51	54.608	104.444	66.419	52.52	2.969	-194.110	35.682	132.277	47.717	88.225	75.883	79.633	103.310	41.881	-31.528	-115.913	-104.716	-138.798	113.932	50.682	117.634	3.962	88.767			
Blanco	-1.850.852	2.330.000	-1.700.304	-1.238.285	-1.296.900	-1.166.472	-1.324.751	-1.388.226	-1.320.523	-1.437.342	-526.491	-1.108.181	-1.348.225	-1.428.224	-1.493.270	-1.805.362	-1.711.618	-1.789.246	-204.089	9.372.562	-1.459.933	-1.383.773	-1.459.593	-1.336.111	-1.154.946	-1.157.542	-1.049.005					
* Granel	-1.788.248	2.477.740	-1.472.987	-1.467.824	-1.484.277	-1.395.233	-1.427.735	-1.455.177	-1.375.877	-1.335.767	-418.667	-1.110.569	-1.274.058	-1.018.887	-1.249.758	-1.804.344	-1.860.995	-1.736.284	-1.575.132	-1.900.348	-1.729.471	-1.723.323	304.731	4.496.353	1.017.780	-1.039.839	-1.292.319	-1.639.149	-1.620.016	-1.312.759	-1.125.046	-1.210.273
* Envaseado	-62.004	-147.734	-227.317	234.539	187.587	138.761	102.984	66.881	55.384	-103.576	-103.388	-260.478	-89.528	-39.667	234.679	234.771	208.466	81.862	94.986	-123.791	-167.042	17.853	65.623	100.642	-133.097	91.						

# ENTRADAS Y SALIDAS NACIONALES

Fuente: INFOVI, elaboración DeMa



	ago-17	sep-17	oct-17	nov-17	dic-17	ene-18	feb-18	mar-18	abr-18	may-18	jun-18	jul-18	ago-18	sep-18	oct-18	nov-18	dic-18	ene-19	feb-19	mar-19	abr-19	may-19	jun-19	jul-19	ago-19	sep-19	oct-19	nov-19	dic-19	ene-20	feb-20	mar-20	abr-20	may-20	Comparación mes año		
<b>ENTRADAS (M)</b>	2.053.817	2.343.038	1.858.138	2.434.339	1.934.799	2.634.154	2.417.026	2.290.218	2.080.590	2.282.753	1.867.780	1.764.477	1.451.481	1.981.413	2.506.743	2.275.982	1.682.567	2.330.793	2.641.618	2.693.415	2.374.676	2.554.963	2.173.115	2.442.844	1.908.879	2.526.267	2.252.403	2.123.132	1.780.345	2.182.343	2.145.899	2.133.148	1.558.071	1.923.827	-34,6%		
Tinto & rosado	1.203.791	1.291.667	1.027.332	1.302.232	1.038.132	1.454.220	1.374.105	1.370.441	1.165.505	1.241.292	893.929	949.276	868.394	973.579	1.200.992	1.129.605	890.092	1.167.486	1.422.290	1.549.095	1.333.370	1.428.563	1.101.817	1.237.118	1.060.315	1.133.532	906.870	1.068.383	1.103.051	1.058.720	941.788	937.859	-34,3%				
* Granel	1.104.572	1.179.669	888.672	1.146.375	893.068	1.349.543	1.260.443	1.255.812	1.052.493	1.123.018	859.619	824.546	780.092	821.371	1.079.445	993.426	765.433	1.033.186	1.301.949	1.423.434	1.217.237	1.284.589	914.299	1.216.142	970.613	1.320.106	1.015.317	974.425	770.220	958.094	983.705	928.854	836.345	823.285	-35,9%		
* Envasado	99.219	111.998	138.660	155.861	105.064	104.677	113.662	116.629	113.014	118.274	130.310	120.790	88.202	102.208	131.547	116.179	124.659	130.300	1.300.941	1.243.341	125.603	143.974	114.208	121.676	90.703	114.731	118.264	109.340	119.466	128.866	110.289	119.346	128.866	105.443	114.574	-20,4%	
Blanco	850.226	1.051.371	830.806	1.132.107	896.667	1.179.934	1.042.921	919.777	915.085	1.041.461	883.851	815.201	583.087	1.007.834	1.306.791	1.146.377	792.479	1.163.307	1.219.328	1.144.320	1.041.306	1.126.398	1.071.278	1.105.356	848.564	1.091.430	1.118.822	1.009.600	873.475	1.113.960	1.042.848	616.283	885.968	-12,3%			
* Granel	781.438	953.145	735.625	1.008.100	796.720	1.082.356	940.182	812.221	811.075	915.118	747.334	682.873	500.869	884.919	1.213.633	1.072.919	702.891	1.062.547	1.089.366	1.009.757	930.014	974.283	935.341	969.966	766.977	1.005.895	1.009.340	897.321	761.683	996.348	908.684	613.018	528.906	-24,7%			
* Envasado	68.888	98.226	95.183	124.003	99.947	107.578	102.739	107.556	104.010	126.343	136.517	132.328	82.218	122.915	118.458	89.584	100.760	115.292	134.563	111.292	152.135	151.292	151.292	151.292	151.292	151.292	151.292	151.292	151.292	151.292	151.292	151.292	151.292	151.292	151.292	151.292	151,2%
<b>SALIDAS (M)</b>	2.853.181	3.196.111	2.780.285	3.523.320	2.943.652	3.132.648	3.091.099	3.084.860	2.968.385	3.173.949	2.750.207	2.686.308	2.179.713	2.786.967	3.416.527	3.290.860	2.618.250	3.194.030	3.268.817	3.513.487	3.378.573	3.572.333	3.111.173	3.493.865	2.685.267	3.516.921	3.156.448	3.144.886	2.790.419	2.921.245	2.936.859	2.755.691	2.247.687	2.437.035	-31,4%		
Tinto & rosado	1.636.497	1.795.242	1.601.183	1.929.377	1.644.733	1.885.415	1.758.827	1.841.716	1.660.770	1.797.597	1.468.463	1.476.518	1.238.790	1.446.561	1.865.074	1.728.194	1.418.091	1.667.885	1.849.395	2.023.792	1.914.852	2.015.968	1.668.418	1.839.973	1.518.801	1.913.952	1.676.997	1.706.780	1.515.681	1.497.262	1.564.838	1.465.128	1.358.151	1.343.238	-34,4%		
* Granel	1.174.603	1.249.473	977.687	1.193.583	948.346	1.401.728	1.272.448	1.264.356	1.137.529	1.200.573	941.085	920.045	786.547	923.296	1.247.347	1.054.541	804.410	1.161.949	1.313.962	1.463.329	1.339.021	1.390.817	1.127.542	1.282.047	1.073.522	1.360.408	1.085.866	1.027.697	846.614	1.009.617	1.074.787	989.408	899.587	899.263	-35,3%		
* Envasado	461.894	545.769	623.496	735.794	696.387	483.687	486.379	577.360	523.241	597.024	527.378	556.473	452.243	523.265	617.727	673.653	613.681	505.936	533.433	504.463	575.831	625.151	540.876	557.926	445.279	553.544	591.131	679.083	609.067	487.645	490.051	475.720	458.564	443.975	-29,0%		
Blanco	1.216.684	1.400.869	1.189.102	1.593.943	1.298.924	1.447.233	1.332.272	1.241.144	1.247.616	1.374.615	1.305.992	1.281.744	1.209.790	940.923	1.340.466	1.551.453	1.562.666	1.266.145	1.437.422	1.489.695	1.463.721	1.561.366	1.462.735	1.653.982	1.166.466	1.602.969	1.479.651	1.438.106	1.274.738	1.423.983	1.372.021	1.295.635	889.536	1.093.797	-25,9%		
* Granel	810.277	1.003.688	731.800	1.064.911	810.090	1.114.317	997.661	856.899	848.365	927.747	744.720	725.529	506.000	743.310	1.123.924	1.045.908	1.073.388	1.015.760	1.107.333	1.156.700	1.073.333	1.156.700	1.048.451	822.921	1.157.650	1.012.204	955.821	952.871	1.019.647	950.002	912.748	866.178	699.065	566.178	699.065	-35,1%	
* Envasado	406.407	397.181	457.302	529.032	488.834	332.916	334.611	386.245	399.250	448.245	447.720	480.261	380.863	365.573	429.529	519.556	426.375	376.351	391.514	416.307	447.961	484.032	464.031	585.441	343.545	445.319	467.247	482.285	508.251	404.336	421.319	323.358	394.732	-18,4%			
<b>DIFFERENCIAS (M)</b>	-800.364	-853.073	-921.447	-588.981	-1.008.514	-509.494	-800.881	-794.881	-887.795	-891.144	-921.814	-921.814	-728.237	-805.554	-909.784	-1.010.419	-935.737	-863.237	-863.237	-863.237	-863.237	-863.237	-863.237	-863.237	-863.237	-863.237	-863.237	-863.237	-863.237	-863.237	-863.237	-863.237	-863.237	-863.237	-863,2%		
Tinto & rosado	-432.706	-503.575	-573.851	-627.141	-606.601	-431.195	-484.722	-471.275	-495.265	-556.665	-484.534	-527.242	-370.396	-472.982	-664.082	-598.589	-527.999	-500.399	-474.897	-581.482	-587.405	-565.581	-502.655	-458.486	-479.115	-543.416	-593.248	-608.811	-428.899	-461.987	-406.408	-416.363	-405.379	-31,0%			
* Granel	-70.031	-69.804	-89.015	-47.208	-55.278	-52.185	-12.005	-8.544	-85.038	-77.555	-81.466	-91.499	-6.455	-70.925	-167.902	-61.115	-38.977	-128.763	-121.013	-39.895	-121.784	-106.228	-140.013	-65.805	-102.909	-40.302	-70.549	-53.272	-76.394	-51.523	-91.082	-59.554	-63.242	-75.978	-28,5%		
* Envasado	-362.675	-433.771	-484.836	-579.933	-551.323	-379.010	-372.717	-416.227	-479.110	-403.088	-433.743	-363.941	-402.207	-496.180	-537.474	-489.022	-371.636	-459.022	-434.802	-459.698	-459.698	-481.177	-436.568	-355.577	-438.813	-472.867	-539.976	-532.417	-377.356	-370.705	-364.854	-353.121	-329.401	-315,5%			
Blanco	-366.858	-349.948	-338.256	-461.800	-402.257	-297.289	-289.551	-323.367	-332.530	-334.531	-397.893	-394.599	-387.836	-332.574	-245.702	-401.629	-416.829	-407.684	-362.838	-218.094	-345.775	-422.415	-434.867	-458.366	-317.902	-511.539	-380.629	-428.506	-401.263	-333.803	-293.479	-245.155	-275.253	-207.829	-52,2%		
* Granel	-28.839	-60.543	-8.825	-56.811	-13.370	-31.961	-57.478	-44.678	-37.290	-12.629	-96.600	-45.656	-69.131	-89.314	-81.709	-15.191	-70.993	-87.347	-43.458	-63.631	-83.748	-103.050	-63.383	-98.455	-55.944	-151.765	-2.864	-58.500	-4.804	-33.399	-42.108	-37.272	34.574	-13,6%			
* Envasado	-337.819	-289.955	-362.121	-405.029	-388.887	-321.817	-278.689	-295.240	-302.301	-302.301	-347.933	-298.645	-242.686	-337.411	-401.098	-396.751	-275.591	-261.552	-336.669	-331.917	-328.094	-449.881	-261.958	-357.765	-370.006	-396.459	-286.724	-289.155	-244.405	-235.981	-242.403	-277,0%					
<b>SALIDAS NETAS 12 Últimos meses</b>	10.168.206	10.285.133	10.520.632	10.828.814	10.798.175	10.916.712	10.727.039	10.613.746	10.769.974	10.932.843	10.474.454	10.372.881	10.301.749	10.254.230	10.233.807	10.137.784	10.084.948	10.249.332	10.220.458	10.422.990	10.422.990	10.531.166	10.028.797	10.737.987	10.806.143	10.991.243	10.985.504	10.992.380	11.066.771	10.942.456	11.088.197	10.890.668	10.576.387	10.167.223	-3,7%		
* Tinto y rosado	-6.053.437	-6.118.723	-6.249.990	-6.379.122	-6.243.249	-6.333.089	-6.193.068	-6.091.173	-6.193.444	-6.336.240	-6.071.402	-6.024.772	-6.032.462	-6.003.869	-6.092.100	-6.405.548	-5.984.346	-6.054.150	-6.095.333	-6.086.172	-6.216.912	-6.298.592	-6.362.462	-6.368.576	-6.247.909	-6.323.400	-6.323.400	-6.251.880	-6.282.566	-6.218.273	-6.033.154	-5.871.128	-13,6%				
* Blanco	-1.114.768	-1.466.411	-4.270.741	-4.447.692	-4.454.928	-4.583.633	-4.533.971	-4.522.574	-4.587.528	-4.456.603	-4.401.052	-4.278.109	-4.269.287	-4.252.361	-4.139.767	-4.094.216	-4.099.643	-4.195.182	-4.123.925	-4.145.933	-4.235.818	-4.336.254	-4.339.838	-4.483.615	-4.443.681	-4.622.648	-4.737.575	-4.749.792	-4.743.371	-4.600.556	-4.801.635	-4.672.395	-4.523.233	-4.296.095			
Envasado blanco / total envasado	48,2%	40,8%	42,8%	41,1%																																	

# EXPORTACIONES ESPAÑOLAS DE VINO

Fuente: AEAT elaboración OeMV



## EXPORTACIONES MENSUALES

VOLUMEN (mill Ltrs)	ago-17	sep-17	oct-17	nov-17	dic-17	ene-18	feb-18	mar-18	abr-18	may-18	jun-18	jul-18	ago-18	sep-18	oct-18	nov-18	dic-18	ene-19	feb-19	mar-19	abr-19	may-19	jun-19	jul-19	ago-19	sep-19	oct-19	nov-19	dic-19	ene-20	feb-20	mar-20	abr-20
VINO	176,5	204,2	206,6	198,5	170,7	160,5	160,5	171,7	168,1	174,1	161,8	172,0	148,0	143,1	176,3	195,0	154,9	173,0	191,1	167,9	174,6	193,0	197,5	166,2	166,2	169,7	205,3	167,1	147,6	158,9	152,2	161,7	143,9
Licor	1,0	1,4	2,9	2,7	1,3	1,0	0,9	1,0	1,5	1,9	1,1	1,3	0,7	1,3	1,9	2,5	1,2	1,0	0,9	0,9	1,9	0,9	2,0	1,3	1,3	2,2	2,1	1,6	1,5	1,0	0,7	1,2	1,1
Espumosos y aguja	14,0	19,2	20,4	20,4	15,4	12,8	11,5	13,5	16,7	15,0	16,4	16,6	12,0	18,6	22,9	24,5	17,8	14,6	14,4	14,2	14,8	16,6	20,6	15,0	15,0	18,1	19,5	20,0	16,2	16,4	10,8	16,7	12,4
Envasados	60,1	68,2	77,5	75,4	58,6	53,6	55,6	61,6	58,5	62,8	56,4	60,1	50,6	57,0	67,8	68,2	50,2	54,8	59,8	59,7	57,3	62,5	60,9	49,9	49,9	61,8	73,0	62,4	52,9	51,0	54,6	53,9	55,9
BIB	3,0	2,0	2,1	2,5	2,5	2,2	2,2	2,7	2,9	3,6	3,5	3,5	3,8	2,8	3,8	3,9	3,7	3,0	3,1	3,7	2,9	3,3	3,3	2,3	2,3	2,7	2,6	3,1	2,1	2,8	2,8	3,9	4,6
Granel	98,5	113,3	103,6	97,5	93,0	91,0	90,3	92,9	88,5	90,7	84,3	90,5	81,0	63,4	79,9	95,9	83,1	99,7	112,9	89,3	97,7	109,7	110,7	97,7	97,7	84,9	108,1	80,1	75,0	87,8	83,3	86,0	78,4

VALOR (mill €)	ago-17	sep-17	oct-17	nov-17	dic-17	ene-18	feb-18	mar-18	abr-18	may-18	jun-18	jul-18	ago-18	sep-18	oct-18	nov-18	dic-18	ene-19	feb-19	mar-19	abr-19	may-19	jun-19	jul-19	ago-19	sep-19	oct-19	nov-19	dic-19	ene-20	feb-20	mar-20	abr-20
VINO	202,38	248,94	293,56	296,47	236,69	216,34	217,81	241,85	245,30	258,15	232,60	256,00	209,64	233,78	294,76	291,63	214,84	202,14	218,63	216,63	212,68	235,17	245,72	180,13	180,13	234,90	285,90	243,38	211,56	199,57	185,79	217,87	191,91
Licor	3,3	6,0	12,2	10,1	6,2	4,4	3,2	4,3	4,0	4,9	3,8	4,9	3,0	6,1	8,4	9,8	4,9	3,8	4,1	3,6	5,1	3,4	6,8	4,0	4,0	8,1	8,4	6,1	5,4	4,3	2,8	3,8	3,0
Espumosos y aguja	37,3	46,8	54,1	55,3	39,3	29,4	29,8	34,7	42,4	40,5	42,8	49,9	36,3	51,5	64,9	58,9	42,7	29,3	32,0	34,3	34,6	38,9	47,8	34,4	34,4	45,3	52,2	49,5	40,0	30,4	23,5	40,1	28,0
Envasados	116,8	145,7	176,0	175,6	136,5	124,4	128,4	140,9	140,0	152,2	130,8	140,6	118,3	134,1	171,5	169,4	126,3	122,9	131,3	135,1	130,1	144,5	144,2	102,2	102,2	145,1	177,8	150,1	129,8	122,3	117,9	130,4	118,7
BIB	3,4	2,6	2,8	3,3	3,1	2,9	2,9	3,7	4,1	5,6	4,8	4,7	4,5	3,8	5,1	5,2	3,6	3,9	4,6	5,5	4,2	4,9	5,0	3,1	3,1	3,7	4,0	3,0	3,8	4,1	4,9	5,9	
Granel	41,5	47,8	48,5	52,2	51,6	55,3	53,5	58,2	54,8	55,0	50,3	56,0	47,6	38,2	44,9	48,3	37,3	42,3	46,7	38,1	38,7	43,4	42,0	36,4	36,4	32,8	43,8	33,7	33,2	38,7	37,6	38,7	36,2

PRECIO MEDIO (€/l)	ago-17	sep-17	oct-17	nov-17	dic-17	ene-18	feb-18	mar-18	abr-18	may-18	jun-18	jul-18	ago-18	sep-18	oct-18	nov-18	dic-18	ene-19	feb-19	mar-19	abr-19	may-19	jun-19	jul-19	ago-19	sep-19	oct-19	nov-19	dic-19	ene-20	feb-20	mar-20	abr-20
VINO	1,15	1,22	1,42	1,49	1,39	1,35	1,36	1,41	1,46	1,48	1,44	1,49	1,42	1,63	1,67	1,50	1,39	1,17	1,14	1,29	1,22	1,22	1,24	1,08	1,38	1,39	1,46	1,43	1,26	1,22	1,35	1,33	
Licor	3,37	4,35	4,18	3,69	4,97	4,55	3,44	4,12	2,72	2,51	3,49	3,90	4,18	4,73	4,48	3,87	4,23	4,00	4,55	3,97	2,73	3,97	3,41	3,17	3,17	3,67	4,00	3,72	3,75	4,37	3,85	3,00	2,70
Espumosos y aguja	2,66	2,43	2,65	2,71	2,54	2,30	2,59	2,57	2,54	2,69	2,61	3,01	3,03	2,77	2,83	2,40	2,24	2,21	2,22	2,41	2,34	2,34	2,31	2,29	2,29	2,50	2,67	2,48	2,47	1,86	2,18	2,41	2,26
Envasados	1,94	2,14	2,27	2,33	2,33	2,32	2,31	2,29	2,39	2,42	2,32	2,34	2,34	2,35	2,33	2,48	2,52	2,24	2,20	2,26	2,27	2,31	2,37	2,05	2,05	2,35	2,44	2,41	2,46	2,40	2,16	2,42	2,13
BIB	0,42	0,42	0,47	0,54	0,56	0,61	0,59	0,63	0,62	0,61	0,60	0,62	0,59	0,60	0,56	0,50	0,45	0,42	0,41	0,43	0,40	0,40	0,38	0,37	0,37	0,39	0,41	0,42	0,44	0,44	0,45	0,45	0,46
Granel	0,42	0,42	0,47	0,54	0,56	0,61	0,59	0,63	0,62	0,61	0,60	0,62	0,59	0,60	0,56	0,50	0,45	0,42	0,41	0,43	0,40	0,40	0,38	0,37	0,37	0,39	0,41	0,42	0,44	0,44	0,45	0,45	0,46

## EXPORTACIONES INTERANUALES

VOLUMEN (mill Ltrs)	ago-17	sep-17	oct-17	nov-17	dic-17	ene-18	feb-18	mar-18	abr-18	may-18	jun-18	jul-18	ago-18	sep-18	oct-18	nov-18	dic-18	ene-19	feb-19	mar-19	abr-19	may-19	jun-19	jul-19	ago-19	sep-19	oct-19	nov-19	dic-19	ene-20	feb-20	mar-20	abr-20
VINO	2.270,8	2.272,2	2.304,6	2.296,8	2.297,6	2.293,5	2.282,2	2.262,5	2.250,8	2.214,2	2.174,2	2.125,2	2.096,7	2.035,6	2.005,3	2.001,9	1.986,1	1.998,6	2.029,2	2.025,3	2.031,9	2.050,8	2.086,5	2.080,8	2.099,0	2.125,6	2.154,6	2.126,6	2.119,3	2.105,2	2.066,3	2.060,2	2.037,9
Licor	17,3	16,8	18,3	17,8	17,5	17,4	17,4	17,2	17,4	17,7	17,6	16,6	16,4	16,3	16,3	16,2	16,1	16,5	16,4	16,3	16,1	16,5	16,4	16,3	16,3	16,9	17,8	18,0	17,1	17,4	17,4	17,3	17,6
Espumosos y aguja	206,2	206,4	205,0	202,5	201,1	201,1	201,0	198,4	197,1	195,5	192,0	190,0	189,3	189,3	191,9	196,0	198,3	200,2	203,1	203,7	201,9	203,5	207,7	206,2	209,2	208,7	205,3	200,7	199,1	200,9	197,2	199,7	197,3
Envasados	794,1	796,5	811,7	813,9	809,8	804,9	797,7	789,7	782,6	771,3	758,4	748,4	738,8	727,6	717,9	710,8	702,3	703,5	707,8	705,9	704,7	704,4	708,9	698,7	698,1	702,9	708,1	702,2	704,9	701,1	695,9	690,1	688,6
BIB	29,4	30,5	30,1	30,3	30,3	30,3	30,3	30,7	31,8	32,7	33,6	34,3	36,0	37,4	37,6	38,4	39,3	40,3	40,3	40,3	40,3	40,0	39,8	38,6	37,2	37,1	35,9	35,1	34,5	34,3	34,0	34,2	
Granel	1.253,1	1.252,5	1.269,6	1.262,6	1.239,9	1.239,5	1.236,0	1.227,0	1.198,3	1.172,4	1.134,1	1.116,6	1.066,7	1.043,0	1.041,4	1.031,5	1.040,3	1.062,8	1.059,2	1.059,2	1.068,4	1.087,5	1.113,8	1.113,8	1.121,0	1.137,7	1.171,5	1.163,4	1.151,5	1.121,9	1.118,6	1.099,3	

VALOR (mill €)	ago-17	sep-17	oct-17	nov-17	dic-17	ene-18	feb-18	mar-18	abr-18	may-18	jun-18	jul-18	ago-18	sep-18	oct-18	nov-18	dic-18	ene-19	feb-19	mar-19	abr-19	may-19	jun-19	jul-19	ago-19	sep-19	oct-19	nov-19	dic-19	ene-20	feb-20	mar-20	abr-20
VINO	2.273,4	2.274,1	2.827,1	2.844,5	2.858,4	2.885,5	2.903,0	2.899,8	2.926,8	2.940,0	2.942,8	2.946,1	2.953,4	2.938,2	2.939,4	2.934,5	2.912,7	2.898,5	2.899,3	2.878,1	2.841,5	2.818,5	2.831,6	2.755,7	2.726,2	2.727,4	2.718,5	2.670,3	2.667,0	2.664,4	2.631,6	2.632,8	2.612,0
Licor	63,7	61,3	67,2	65,6	65,2	65,6	64,9	65,4	66,3	67,2	66,7	67,4	67,0	67,1	63,3	63,0	61,7	61,1	62,0	61,4	62,4	61,0	63,9	63,0	64,1	66,1	66,1	62,4	62,9	63,4	62,1	62,2	
Espumosos y aguja	485,6	482,3	485,9	485,0	483,3	484,8	487,4	484,5	487,5	493,0	496,7	502,3	501,3	506,0	518,8	520,5	523,9	523,8	526,0	525,5	517,8	516,2	521,1	505,6	503,7	497,4	484,7	475,3	472,6	473,7	465,2	471,0	464,4
Envasados	1.678,5	1.680,0	1.708,8	1.719,0	1.719,8	1.726,0	1.728,7	1.714,5	1.722,2	1.721,2	1.714,5	1.707,8	1.709,3	1.697,7	1.693,2	1.687,1	1.676,9	1.675,4	1.678,3	1.672,5	1.662,6	1.654,9	1.668,3	1.630,0	1.631,9	1.624,9	1.631,2	1.611,9	1.615,4	1.614,8	1.604,4	1.596,7	
BIB	3,68	3,65	3,66	3,73	3,76	3,74	3,81	3,72	3,66	3,70																							